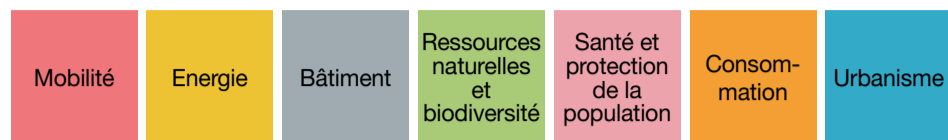


Domaines d'action du Plan climat

Le Plan climat est structuré en dix domaines d'action, dont sept sont thématiques. Les trois restants sont transversaux, avec deux axes concernant spécifiquement la Commune, exemplarité et conditions-cadres, et le troisième, accompagnement au changement, résolument tourné vers l'extérieur et s'adressant à la population.



Domaines d'action thématiques du Plan climat

Ensemble, passons à l'action!

Quelles sont les ambitions du Plan climat? Quelles sont les mesures qui s'adressent à vous? Tournez la page et découvrez les actions phares!

Retrouvez toutes les informations et le document complet du Plan climat ainsi que la liste des subventions proposées à la population sur:

www.yverdon-les-bains.ch/planclimat



Contact:

Yverdon-les-Bains Durable
durable@yverdon-les-bains.ch
www.yverdon-les-bains.ch
 024 423 60 20

Pourquoi agir dès à présent?

Les constats des expert·es climatiques sont unanimes: sans réduction immédiate des émissions de gaz à effet de serre, les changements climatiques ne cesseront de s'intensifier. Les événements extrêmes que nous avons connus ces dernières années, entre températures trop élevées et inondations records, pourraient progressivement devenir la norme.

En quoi les communes sont-elles concernées?

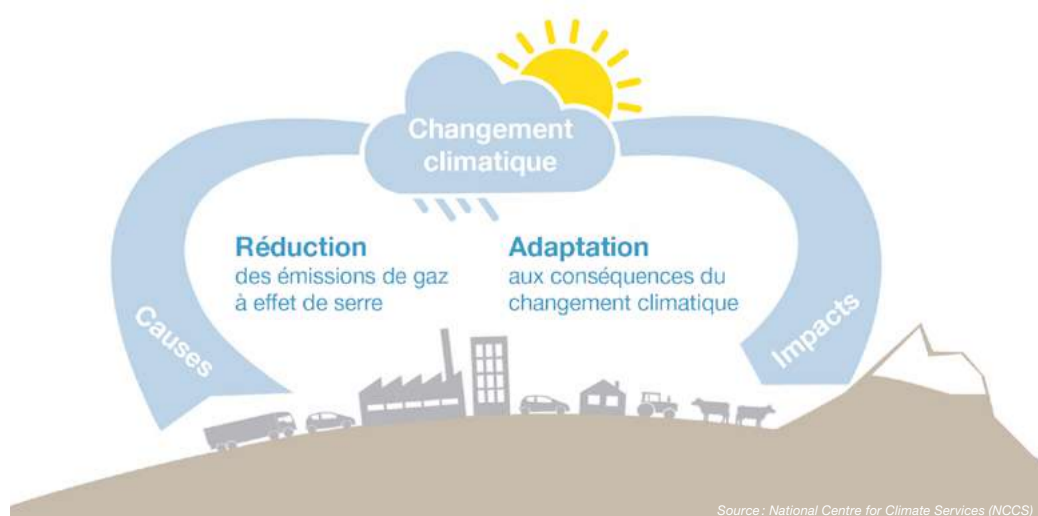
Les collectivités revêtent un rôle clé pour servir d'impulsion et accélérer la transition. Elles se doivent d'agir, d'une part pour réduire les GES émis sur le territoire afin de limiter l'ampleur des

dérèglements climatiques, et d'autre part, pour adapter le territoire et les infrastructures afin d'atténuer les impacts des aléas climatiques.

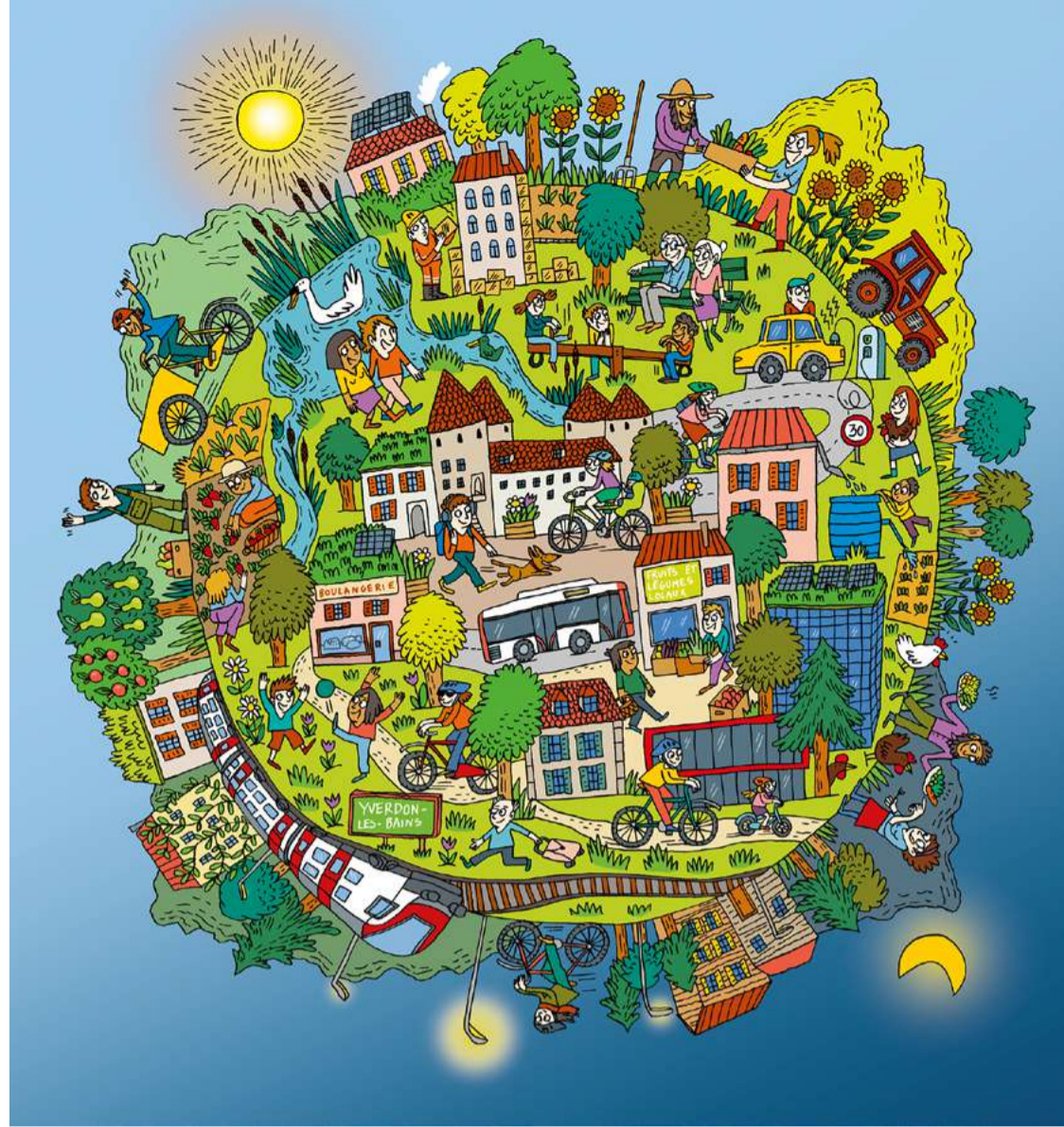
Les communes sont des actrices clés pour impulser et accélérer la transition.

Et vous?

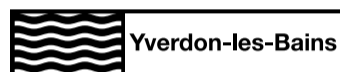
Si les communes possèdent une marge de manœuvre importante dans certains domaines, l'atteinte des objectifs du Plan climat nécessite une implication de toutes les parties prenantes du territoire et en particulier de la population. Car chacun·e d'entre nous émet des GES, en quantité plus ou moins grande selon sa manière de vivre, de se déplacer, de manger et de consommer.



Source: National Centre for Climate Services (NCCS)



Impressum: Ville d'Yverdon-les-Bains, 2023 / Textes: comment-dire.ch et Yverdon-les-Bains Durable / Illustration: Adrienne Barman / Graphisme: Maria Galardo



Yverdon-les-Bains sur la voie de la sobriété carbone!

Pour réduire les émissions de gaz à effet de serre (GES) et adapter le territoire à l'évolution des conditions climatiques, la Ville s'est dotée de son premier Plan climat.



Yverdon-les-Bains mise sur la collaboration!

La transition vers une société décarbonée étant un défi aussi bien individuel que collectif, autant s'y préparer ensemble! C'est l'approche de la Ville qui a mis en consultation la première mouture du Plan climat auprès d'un Conseil citoyen constitué d'habitantes tirées au sort. La quasi-totalité des amendements et mesures proposées ont été intégrés à la version finale.

Forte du succès de cette expérience fédératrice et riche de sens, la Ville souhaite renforcer le dialogue avec la population afin de nourrir l'action publique d'idées et de propositions citoyennes.

A quoi s'engage la Ville?

Dans le cadre de son Plan climat, la Ville a défini une série de mesures à deux niveaux:

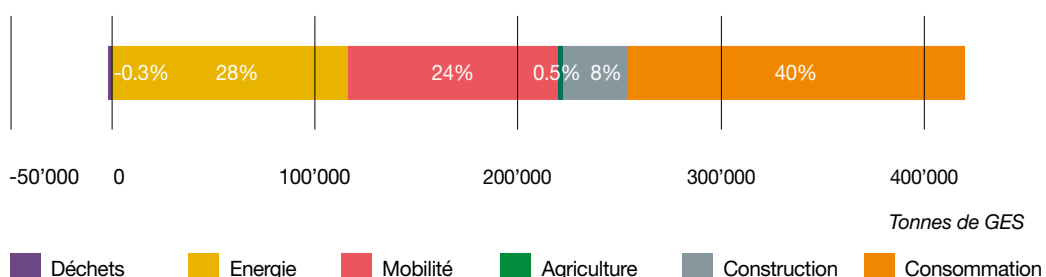
Fonctionnement de l'administration communale

D'ambitieux objectifs ont été fixés pour réduire le bilan carbone de l'administration et du fonctionnement de ses infrastructures. Parallèlement, la Ville continuera à soutenir son personnel dans la réduction des impacts liés aux modes de déplacement et aux pratiques professionnelles.

Planification et gestion du territoire

Le cadre réglementaire et les politiques communales doivent impulser des projets qui soutiennent les objectifs du Plan climat. En ce sens, la Ville adaptera progressivement ses stratégies et planifications directrices, en encourageant ses partenaires à relayer ses ambitions.

Répartition actuelle des émissions de GES par domaines d'émissions



Tonnes de GES

Mobilité

- ◆ Rendre la mobilité active attractive et efficace
- ◆ Electrifier les véhicules
- ◆ Promouvoir la ville des courtes distances
- ◆ Réduire les nuisances



Passons à l'action!

Du côté de la Ville:

- Flotte communale 100% électrique
- Déploiement du Plan de mobilité douce
- Renforcement de l'offre en transports publics

Et pour vous?

- Davantage de bornes de recharge pour véhicules électriques
- Subventions en lien avec la mobilité active et collective
- Elargissement du service de livraison à vélo



Consommation

- ◆ Informer sur les enjeux et les leviers d'action
- ◆ Viser une consommation raisonnée, de qualité, locale et de saison
- ◆ Réduire la consommation de biens matériels, notamment ceux importés sur de longues distances



Passons à l'action!

Du côté de la Ville:

- Renforcement de la mutualisation de matériel entre les services de la Ville
- Intégration de la durabilité et du climat dans les critères d'achat
- Orientation de la restauration collective vers des produits locaux et bas carbone
- Adaptation des installations de recyclage dans les espaces publics

Et pour vous?

- Formation aux enjeux climatiques et soutiens aux initiatives durables
- Sensibilisation au gaspillage et à une consommation locale et raisonnée
- Incitation à la mutualisation et à la réutilisation
- Promotion des lieux d'échange et de réparation

Energie

- ◆ Produire localement des énergies renouvelables
- ◆ Maîtriser la consommation d'énergie
- ◆ Limiter le gaspillage



Passons à l'action!

Du côté de la Ville:

- Remplacement des chaudières à énergie fossile
- Augmentation des toitures photovoltaïques végétalisées
- Valorisation des ressources géothermiques et de la biomasse

Et pour vous?

- Soutien pour la rénovation de bâtiments privés
- Programmes d'accompagnement pour le remplacement de chauffage à énergie fossile et l'efficacité énergétique
- Mesures ciblées pour les économies d'énergie et d'électricité



Ressources naturelles et biodiversité



- ◆ Préserver l'environnement et la biodiversité
- ◆ Végétaliser la ville et désimperméabiliser les sols
- ◆ Renaturer les cours d'eau



Passons à l'action!

Du côté de la Ville:

- Mise en œuvre des 120 mesures du Plan directeur de la nature
- Plantation d'arbres adaptés à l'évolution du climat
- Programme de lutte contre les espèces invasives

Et pour vous?

- Programme de subventions en faveur de la biodiversité
- Information sur les espèces végétales à privilégier (indigènes, adaptées) et celles à proscrire (invasives)

Santé et protection de la population

- ◆ Anticiper les épisodes climatiques extrêmes pour mieux protéger la population
- ◆ Promouvoir la santé et le bien-être, notamment des personnes vulnérables



Passons à l'action!

Du côté de la Ville:

- Plan de gestion de crises (canicules, sécheresses, fortes pluies, etc.)
- Mise à jour des cartes de dangers naturels
- Renforcement des procédures en cas d'inondations

Et pour vous?

- Amélioration de l'information à la population
- Meilleur confort d'usage des espaces verts (espaces refuges en cas de canicule)
- Soutien aux initiatives solidaires et de rencontres autour du climat



Bâtiment

- ◆ Rénover et isoler les bâtiments
- ◆ Utiliser des matériaux durables
- ◆ Réduire et suivre la consommation en eau
- ◆ Faciliter la maintenance des installations techniques



Passons à l'action!

Du côté de la Ville:

- Assainissement du parc immobilier communal
- Installation de systèmes de récupération d'eau
- Renforcement de la réglementation en matière d'isolation des bâtiments

Et pour vous?

- Programme de soutien à la rénovation énergétique
- Sensibilisation et collaboration avec les gérances immobilières
- Soutien à l'utilisation de matériaux de construction durables

Urbanisme

- ◆ Préserver le sol en densifiant la ville vers l'intérieur
- ◆ Placer les bonnes fonctions aux bons endroits
- ◆ Offrir de généreux espaces verts et de rencontre



Passons à l'action!

Du côté de la Ville:

- Intégration des enjeux climatiques dans les outils de planification urbaine
- Encouragement à la mixité fonctionnelle
- Connexion des quartiers par des cheminements agréables, végétalisés et sûrs

Et pour vous?

- Offre de logements diversifiée, propice aux coopératives d'habitation
- Cadre de vie agréable et vivant
- Espaces publics de qualité

