

Surfaces totales	
Grands :	116 m ²
Trotteurs :	90 m ²
Bébés :	46 m ²
Adultes :	79 m ²

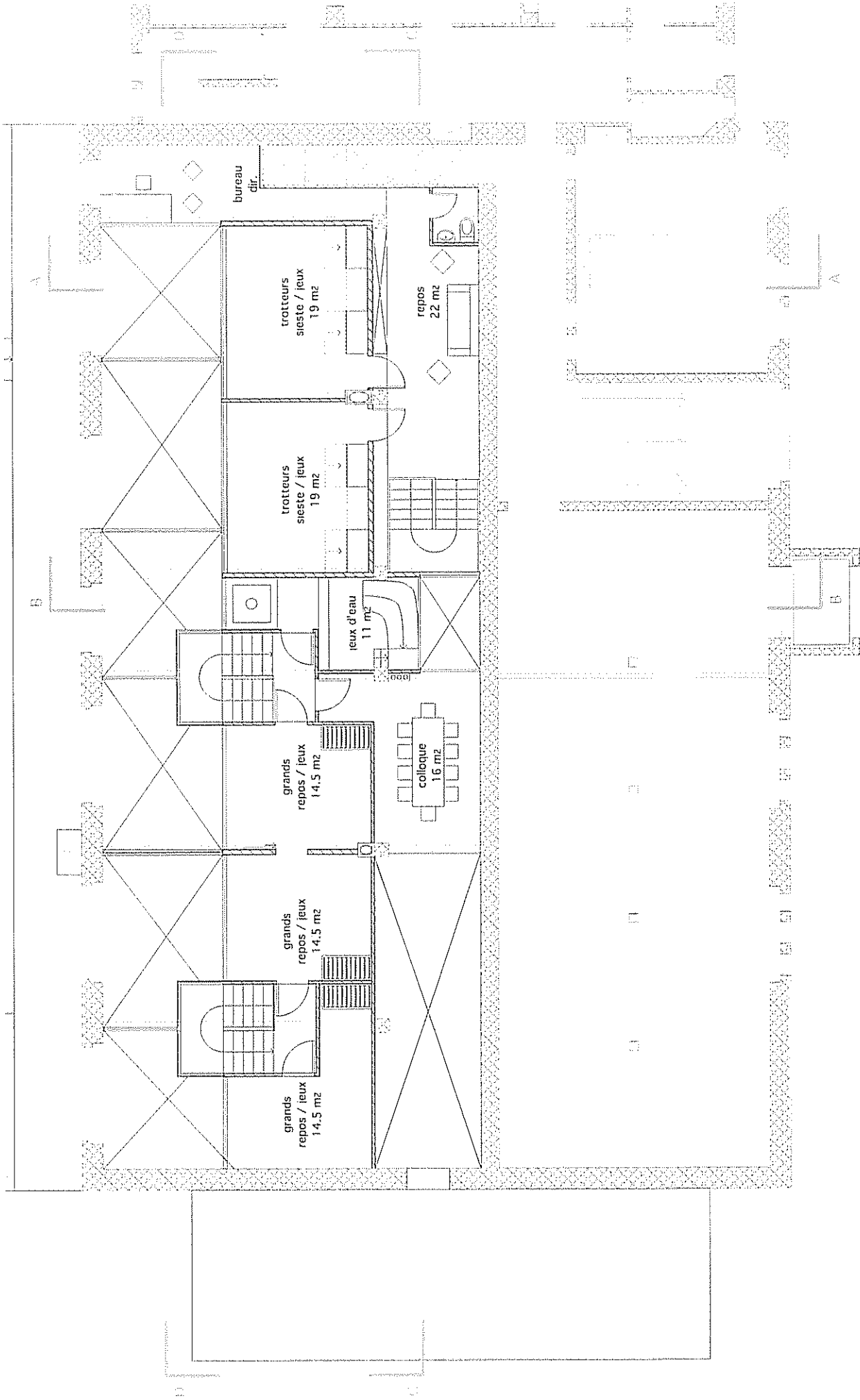
Création d'un site d'accueil de la petite enfance
 Quai de Nogent 5
 Ville d'Yverdon-les-Bains

REZ

DATE :	31.08.07	étape :	1/100
PROJET :			

Toutes les cotes, l'équerrage et les mètres sont à vérifier sur place.
 Les entreprises auront soin de communiquer à l'architecte toute différence ou imprécision par rapport au plan.

WM VERZONE WOODS ARCHITECTES
 La Cure / 1659-Rougemont / (026) 925 9492 / vva@bluewin.ch



MEZZANINE		N°:	
DATE:	31.05.07	ÉCHELLE:	1/100
EMISE:			

Création d'un site d'accueil de la petite enfance
 Quai de Nogent 5
 Ville d'Yverdon-les-Bains

WM VERZONE WOODS ARCHITECTES
 La Cure / 1659-Rouvremont / (026) 925 9492 / wwa@bluewin.ch

Toutes les cotes, l'équerrage et les mètres sont à vérifier sur place.
 Les entreprises auront soin de communiquer à l'architecte toute différence ou imprécision par rapport au plan.