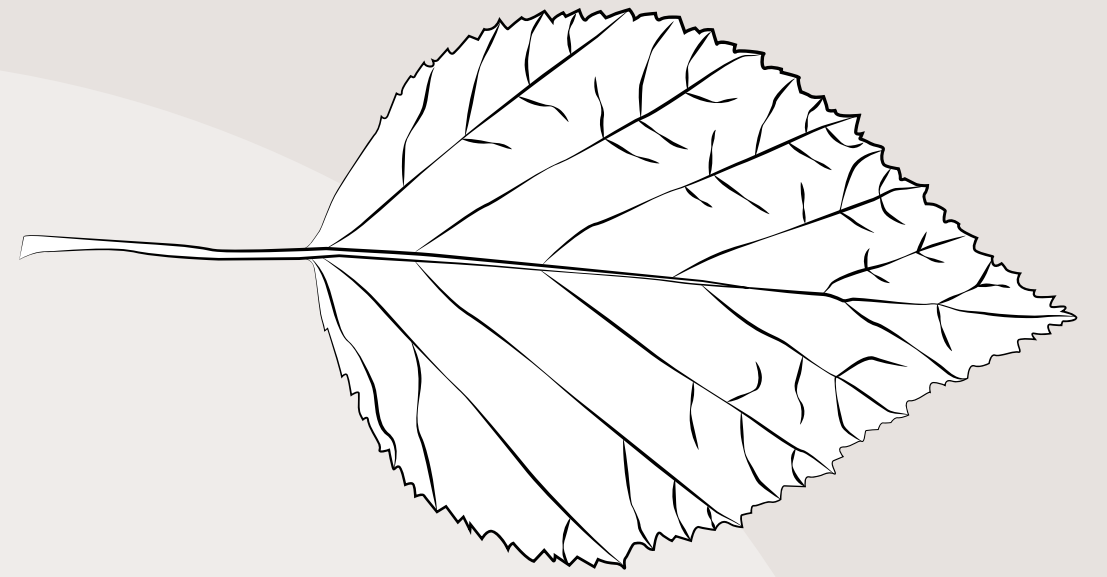


Et si
on plantait
l'arbre
au centre ?

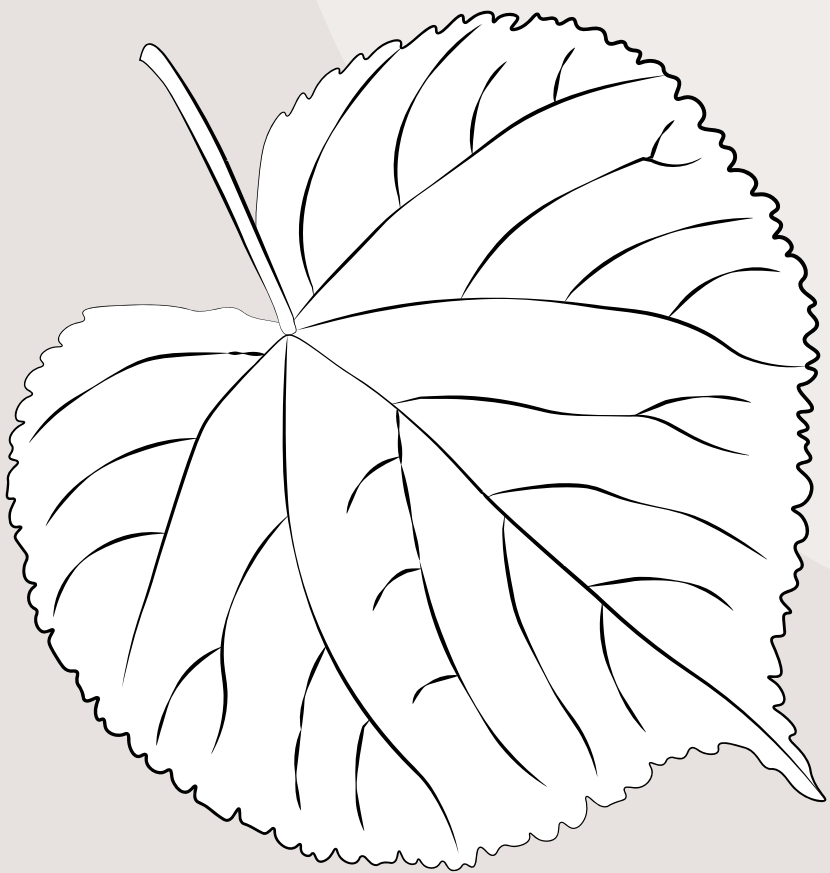
Exposition du projet
du 2 au 27
septembre 2024
Place Pestalozzi
Yverdon-les-Bains



Le saviez-vous?

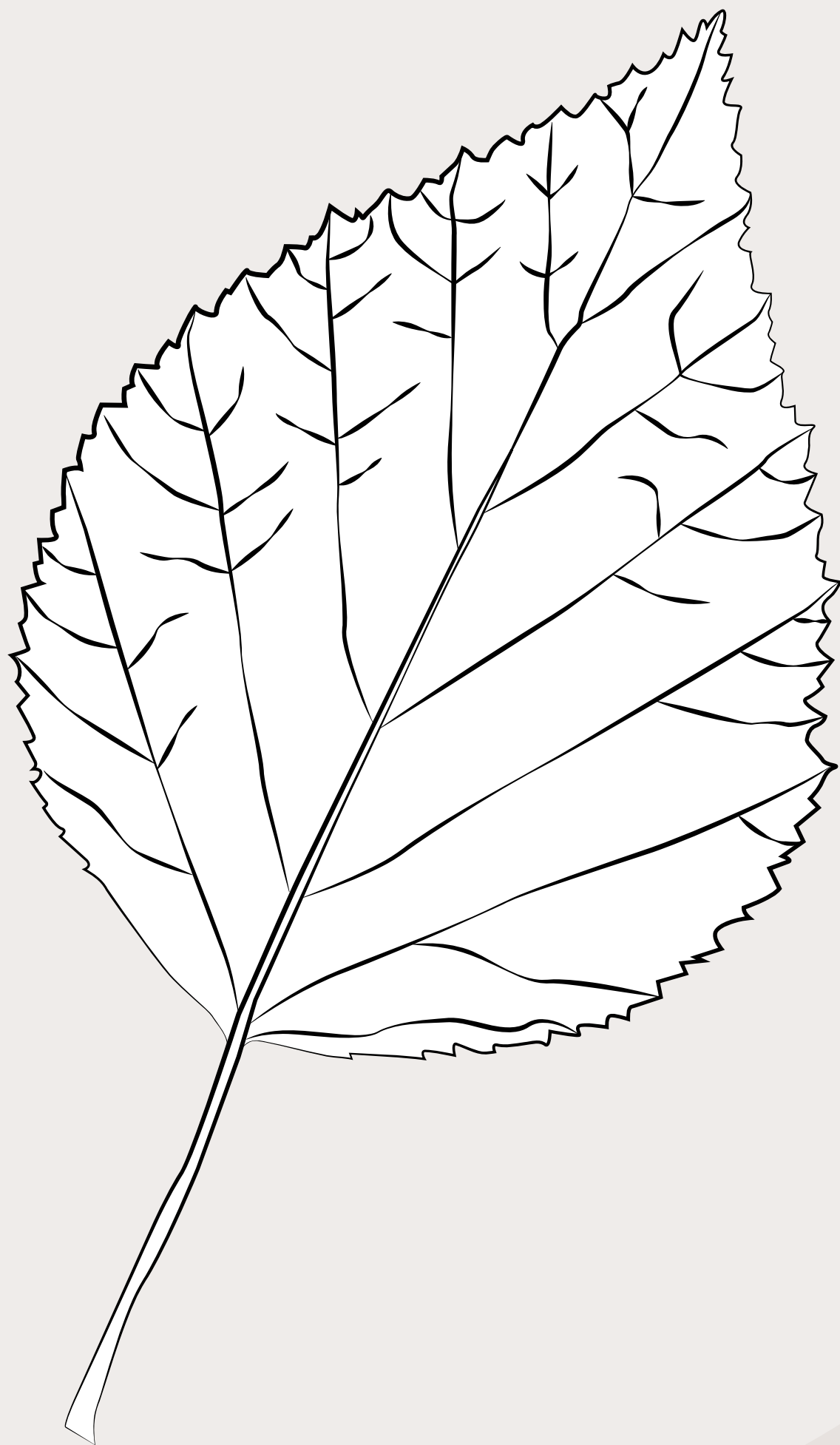


À
Yverdon-les-Bains
on trouve plus
de 190 espèces
d'arbres.

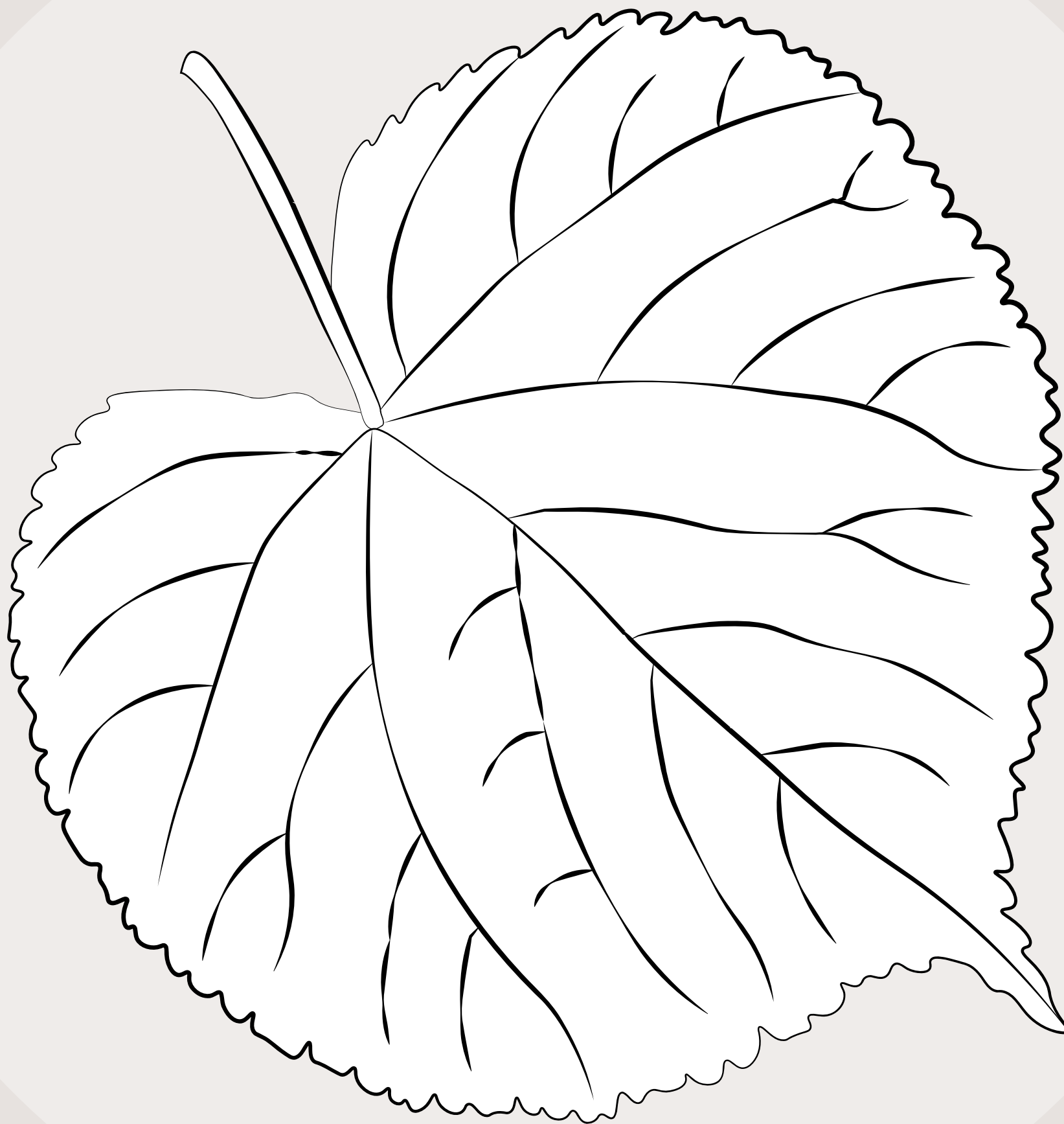


Les essences
les plus représentées
sont notamment:

le bouleau verruqueux



le tilleul à petites feuilles

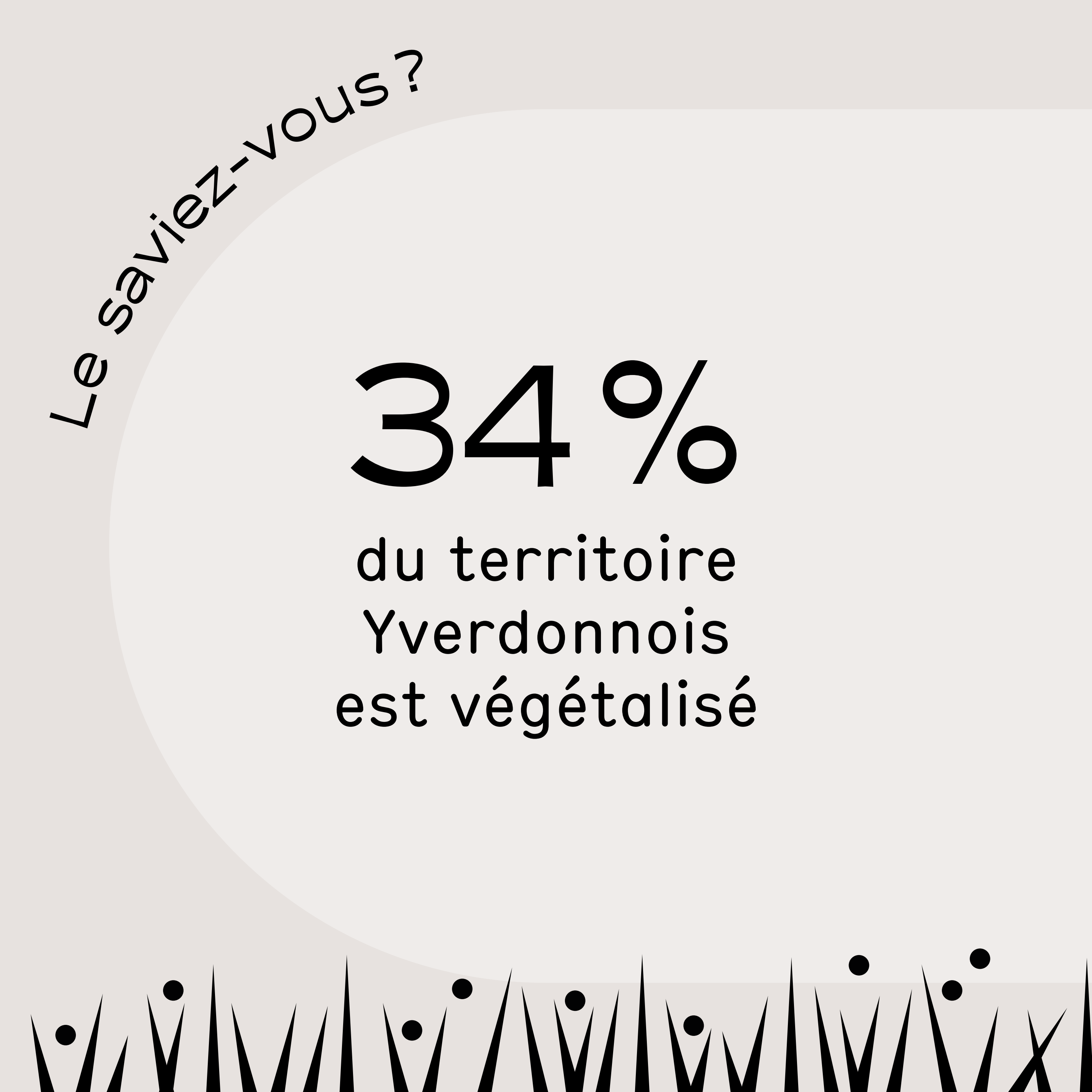


le pin sylvestre



Le saviez-vous ?

À
Yverdon-les-Bains
on retrouve
plus de 5000 arbres
sur le domaine
public et privé
communal.



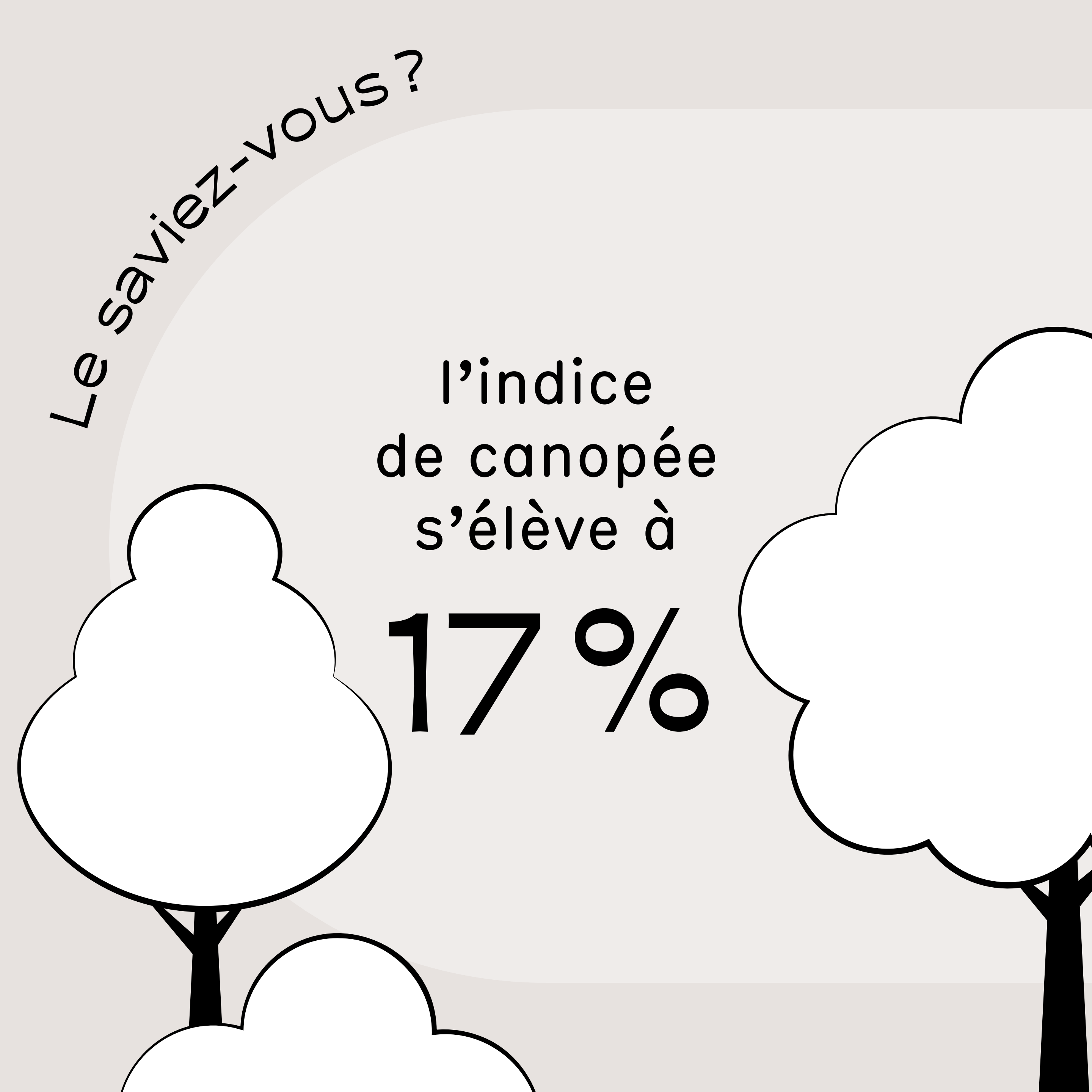
Le saviez-vous ?

34%

du territoire
Yverdonnois
est végétalisé

La végétalisation comprend
l'ensemble des végétaux plantés
ou présents naturellement,
des prairies aux arbres
pluricentennaires.



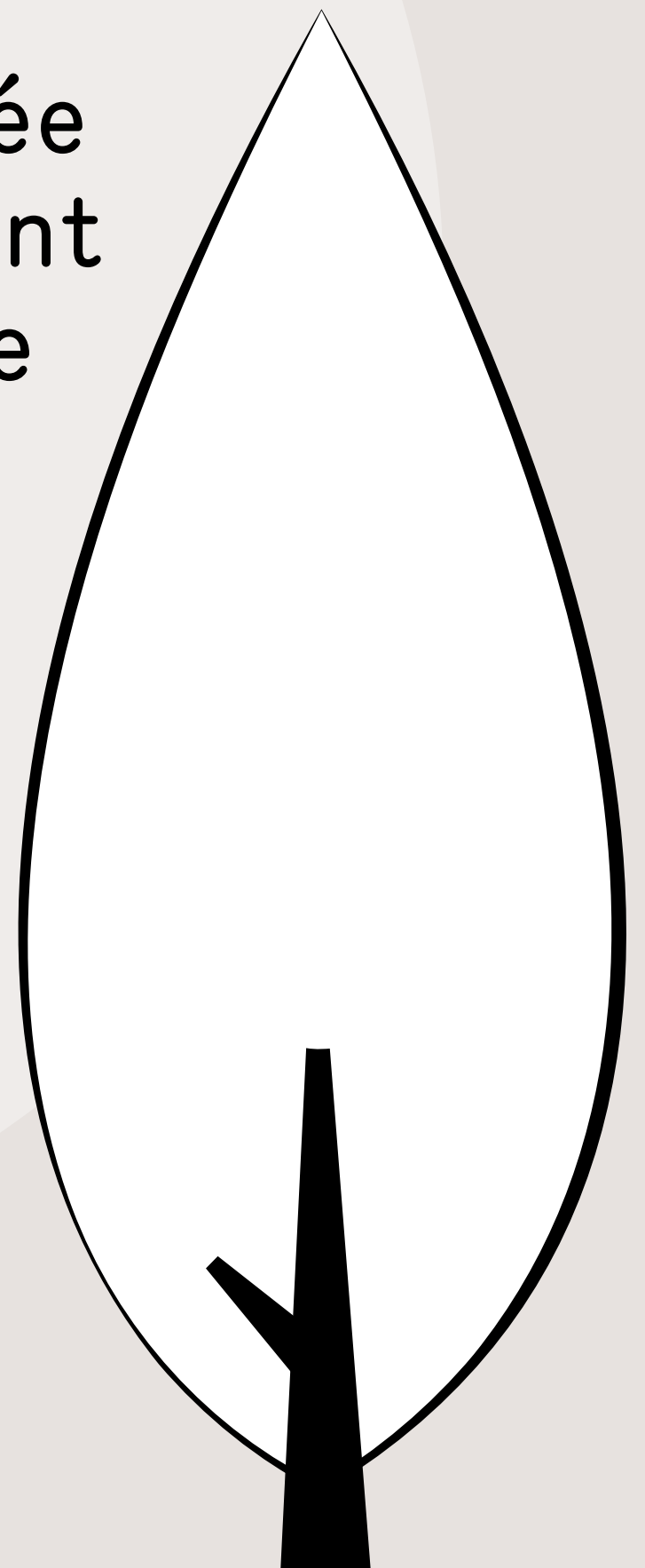
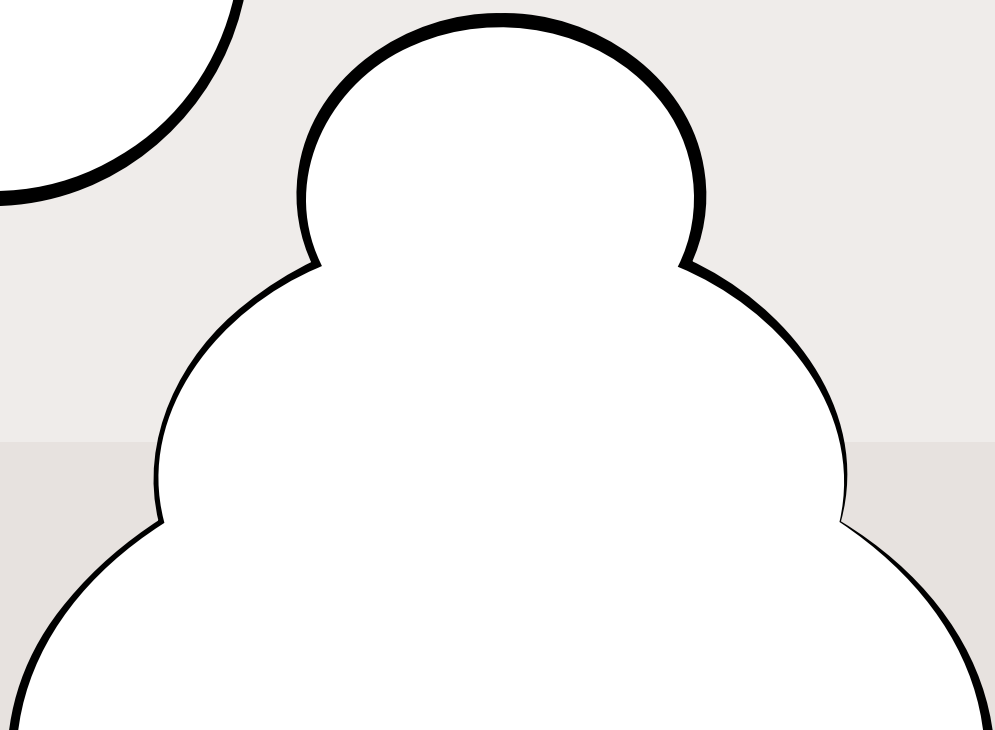
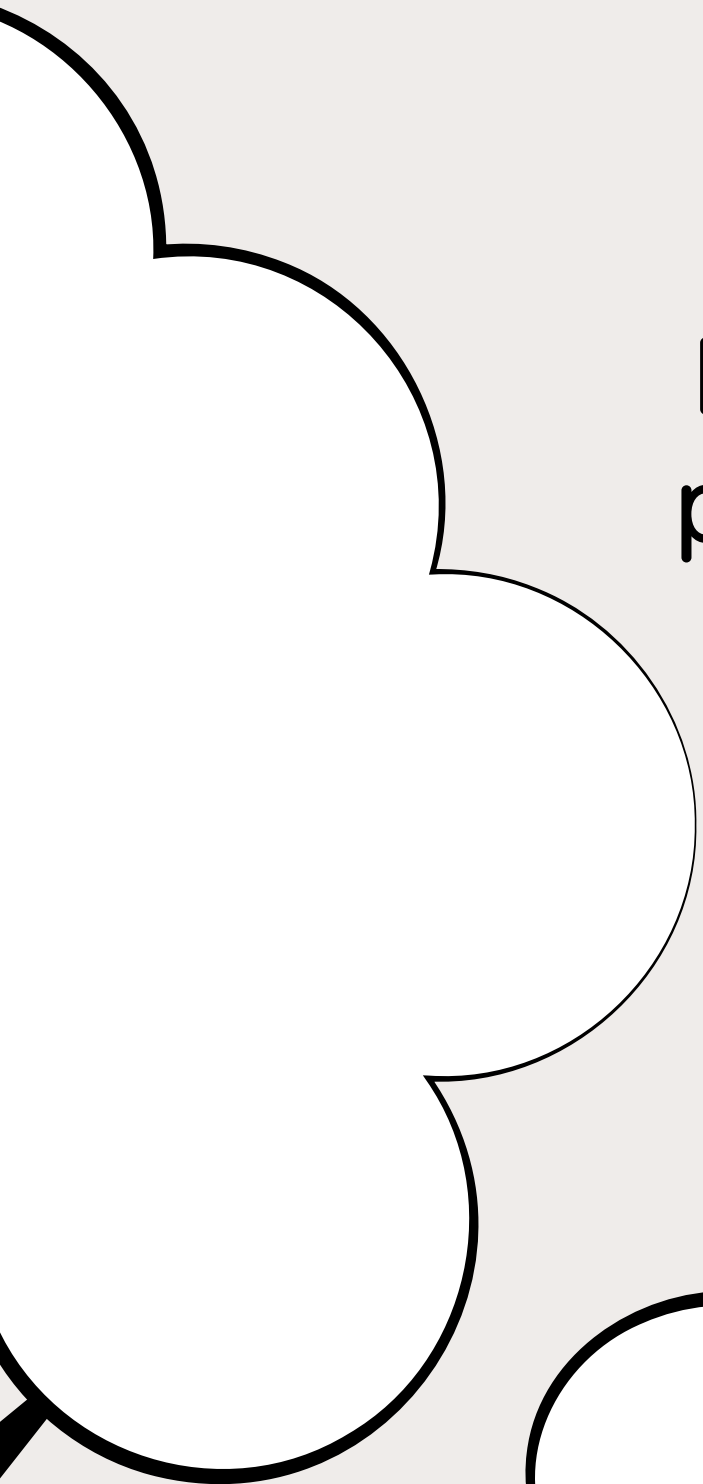


Le saviez-vous ?

l'indice
de canopée
s'élève à

17 %

La canopée est représentée
par toute la végétation dont
la hauteur est supérieure
ou égale à 3 m.



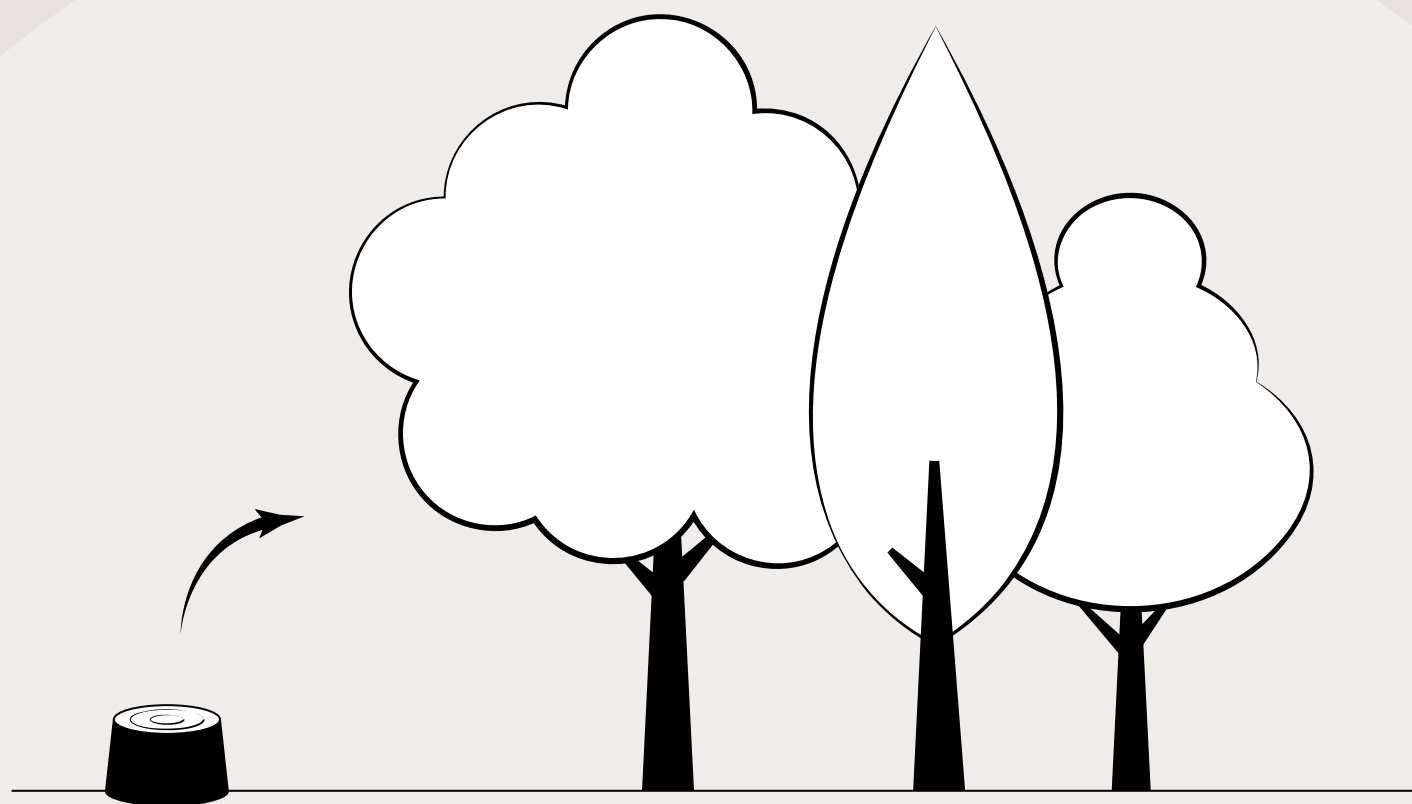
Le saviez-vous ?

- 2°C

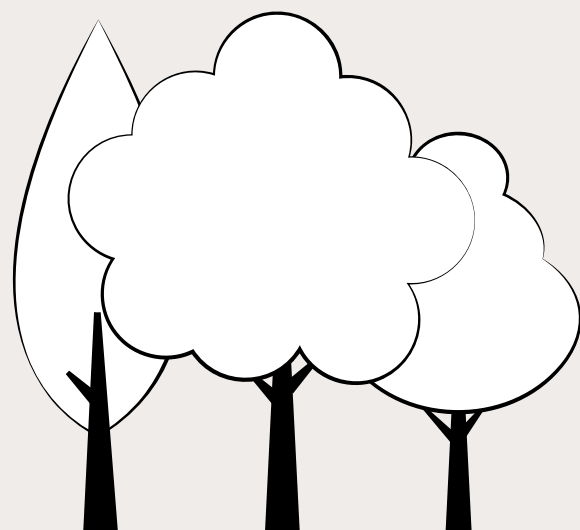
c'est la réduction
de température
prévue grâce à
l'indice de canopée
de 33% visé pour

2050

Le saviez-vous ?



À Yverdon-les-Bains
pour chaque arbre abattu
le secteur des Espaces
verts en replante
deux à trois.



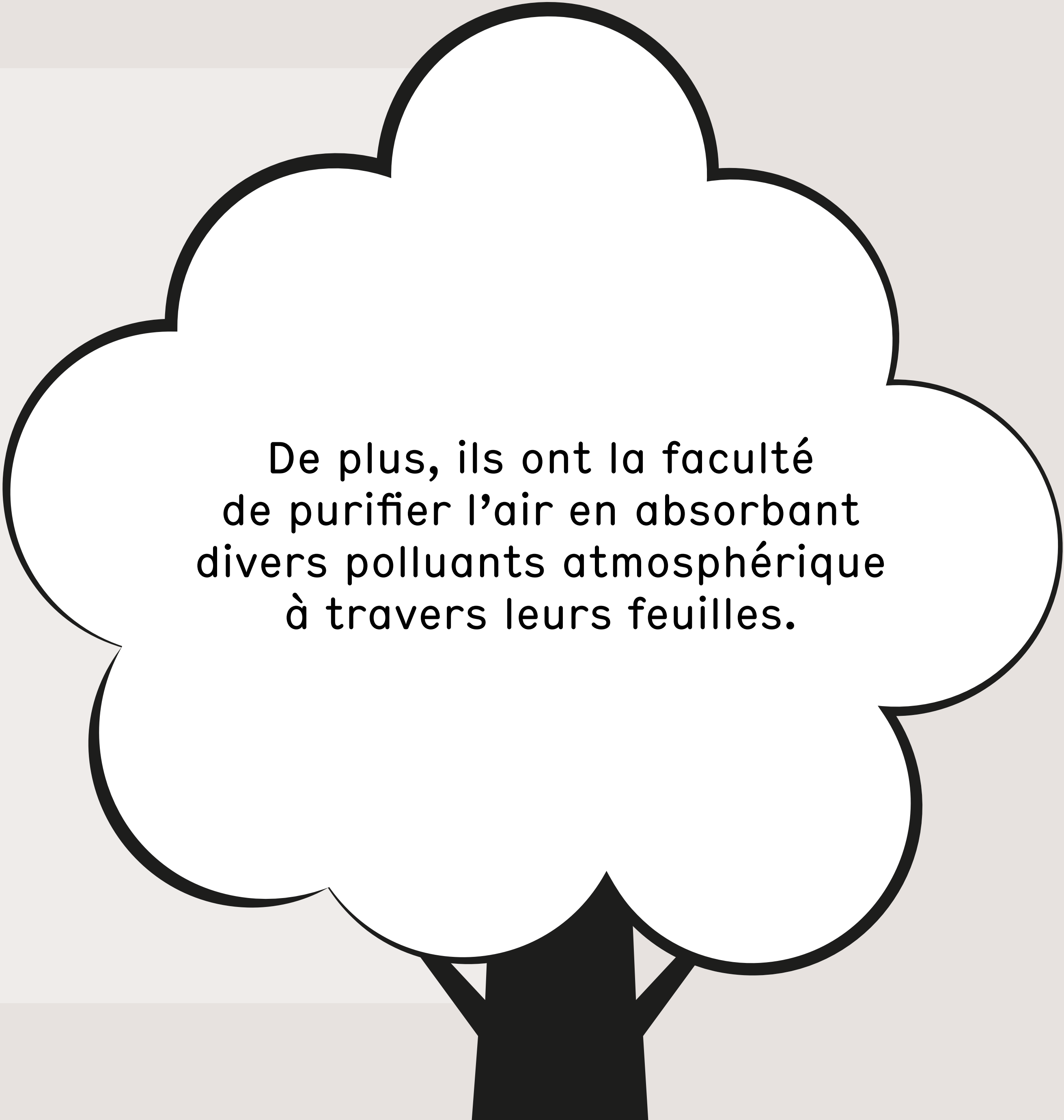
En 2023,
la Ville a planté
388 arbres.

Le saviez-vous ?

En moyenne,
un arbre
peut capter

25 kg

de CO₂ par an.



De plus, ils ont la faculté
de purifier l'air en absorbant
divers polluants atmosphérique
à travers leurs feuilles.

Le saviez-vous ?

Des études et analyses démontrent qu'un environnement végétalisé en milieu urbain est bénéfiques pour la santé mentale.

