



Promenade des Pins, 1400 Yverdon-les-Bains
Propriété de VOA & CONSORTS
Parcelles 2388, 2485, CAMAC 224578
Création de 2 immeubles de 4 appartements

Demande d'abattage
A3 / 1:500 / 10.07.2024



Arbre à abattre

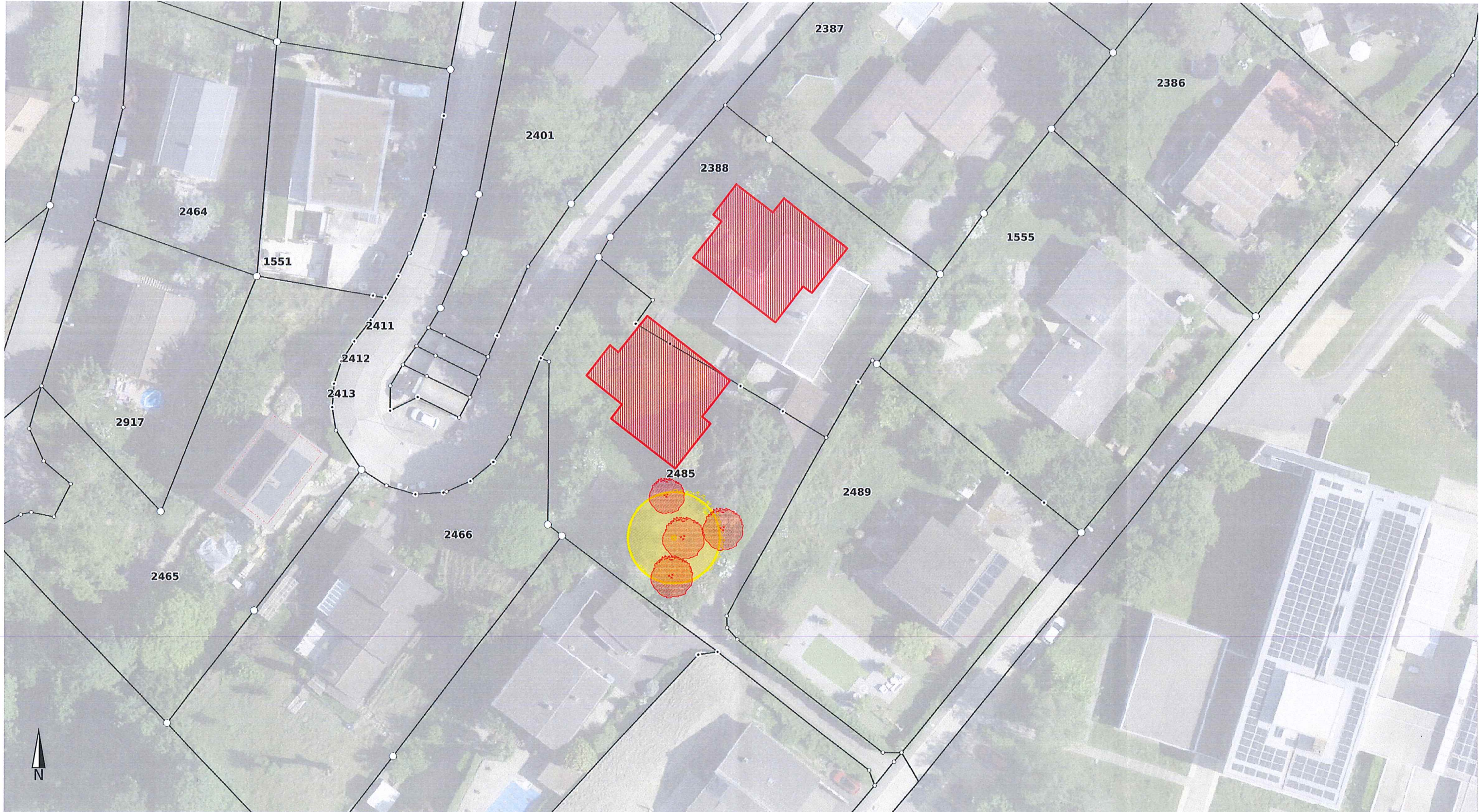


Bâtiment projeté



Arbre à planter

Géoportail mapnv.ch



0 10 20 30m

Bien que ces renseignements aient été recueillis avec soin, aucune garantie n'est donnée quant à l'exactitude de ce plan.

© MAPNV – Etat de Vaud- Openstreetmap -Swisstopo









Service de l'Urbanisme et des Bâtiments
Avenue des Sports 14, 3^{ème} étage
Case postale 1257
1401 Yverdon-les-Bains
A l'att. de Monsieur Guichard Lionel

Yverdon-les-Bains, le 11.07.2024

19-12 / Promenade des Pins 30-32, 1400 Yverdon-les-Bains

Demande d'abattage- Référence à CAMAC n°224578

Abattage d'un Cedrus libani

Promettant-acquéreur : VOA & CONSORTS, CP14 - Rue de la Plaine 5, 1401 Yverdon-les-Bains

Mesdames, Messieurs,

Nous vous faisons parvenir ci-joint un dossier complet pour la demande d'abattage de l'objet susmentionné.

Le dossier comprend :

- 2 ex. Formulaire de demande d'abattage
- 2 ex. Plan de situation 1'500
- 2 ex. Photos de l'arbre

En vous souhaitant bonne réception de ces documents, nous restons à votre entière disposition et vous prions d'agréer, Mesdames, Messieurs, nos salutations distinguées.

Ateliers d'Architecture SA / AA
Armando Pereira
Architecte diplômé HES-UTS

Annexe : - ment.