

## Conférence de presse – 29 mars 2022

---

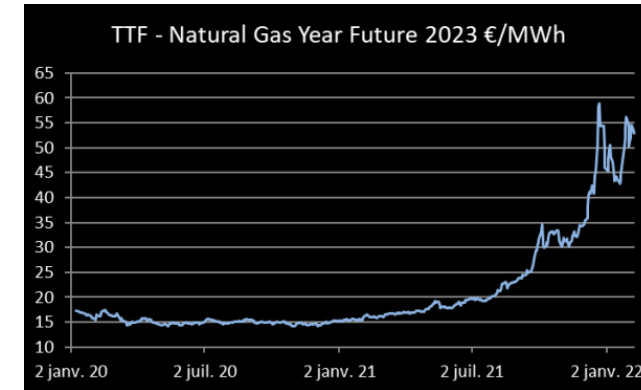
### Gaz naturel: hausse des tarifs dès le 1<sup>er</sup> mai 2022

*Benoist Guillard – Municipal en charge du Service des énergies*

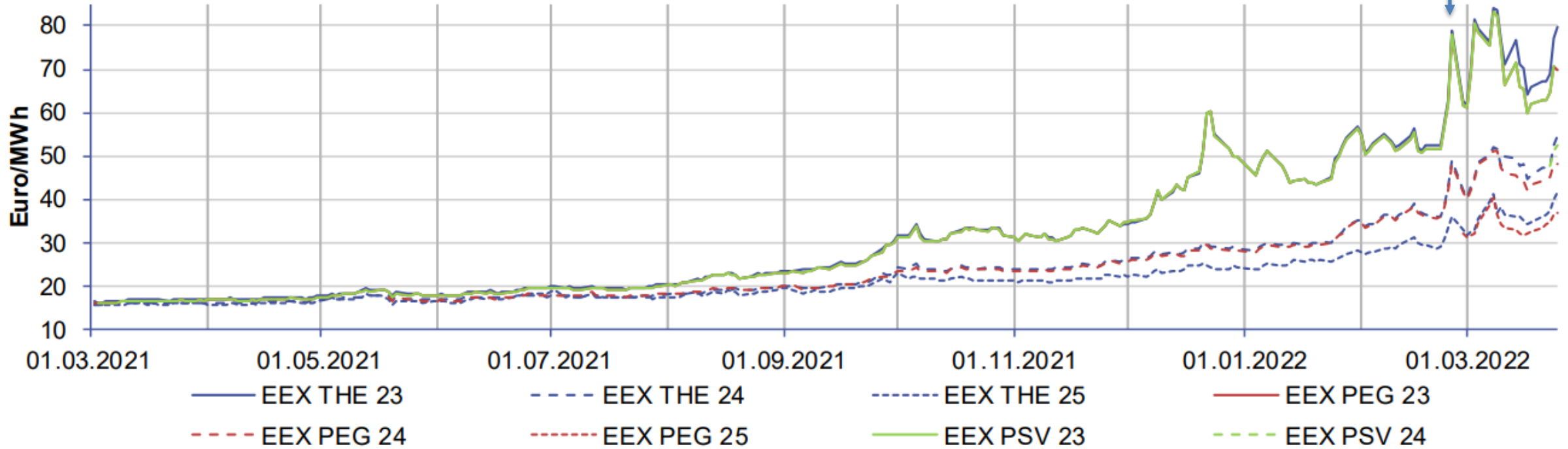
*Pierre-Alain Kreutschy – Directeur Commercial et Développement*

# Situation géopolitique & impact sur les prix du gaz naturel

- Depuis le mois d'avril 2021, l'évolution des prix du gaz a subi une trajectoire en hausse constante.
- **Les principaux facteurs qui ont influencés cette hausse de prix ont été :**
  - La hausse de la demande due à la reprise économique (Europe et USA) et à des températures en-dessous de la moyenne (en Europe et en Chine)
  - Une offre réduite en gaz norvégien et russe et des niveaux de stock bas
  - Mise à l'arrêt pour maintenance de certains réacteurs nucléaires en France
- **Depuis novembre 2021, on assiste à une explosion des prix liée à la crise ukrainienne :**
  - 17 novembre 2021 : La mise en service de Nord Stream 2 reportée de plusieurs mois
  - 21 décembre 2021 : Suspension du transit gazier via Yamal-Europe
  - 4 janvier 2022 : Hausse des prix sur fond de tensions géopolitiques en Ukraine
  - 27 janvier 2022 : Baisse d'approvisionnement Norvégiens et Russes
  - 24 février 2022 : L'éclatement du conflit entre Russie et Ukraine fait exploser les prix de l'énergie



Date de l'enquête : 28.03.22



# Sécurité d'approvisionnement & préparation à une situation de pénurie

- Selon l'Association Suisse de l'Industrie Gazière, la sécurité d'approvisionnement en gaz pour la période de chauffage en cours apparaît largement assurée. Le gaz destiné à l'industrie devrait également être disponible en quantités suffisantes, malgré l'envolée inédite des prix sur les marchés internationaux.
- Le Conseil fédéral a décidé le 7 mars dernier de créer les bases légales pour que l'Industrie gazière suisse puisse opérer des achats communs pour l'hiver prochain.
- Les gaziers européens vont s'attacher à remplir leurs stockages au maximum de leurs capacités. Concernant la Suisse occidentale, notre stockage en France, proche de la Suisse, assure une certaine sécurité d'approvisionnement.
- Le Service des énergies, en collaboration avec les gros consommateurs de gaz & clients bicom bustibles, prend actuellement toutes les mesures pour préparer une éventuelle situation de pénurie (contrôle des installations bicom bustibles, remplissage des stocks, séances d'information, mise en place d'une cellule de crise).

Pour répondre à cette situation extraordinaire sur le marché du gaz, la Municipalité et le Service des énergies met en œuvre un plan de mesures sur 3 axes :

1. La Municipalité d'Yverdon-les-Bains a approuvé une hausse moyenne des tarifs TTC du gaz de 45% dès le 1<sup>er</sup> mai.
2. Afin d'atténuer les conséquences financières de cette hausse tarifaire, le Service des énergies va mettre en œuvre un vaste plan d'action visant à encourager les particuliers et les entreprises à réaliser des économies d'énergie.
3. Le Service des énergies déploie actuellement une série de mesures en collaboration avec les gros consommateurs de gaz pour préparer une éventuelle situation de pénurie de gaz.

## Nouveaux tarifs dès le 1<sup>er</sup> mai 2022

La facture TTC annuelle des clients d'Yverdon-Énergies augmentera en moyenne d'environ 45%.

- Une maison familiale de 4 personnes paiera en moyenne 85 francs TTC par mois en plus
- Cette hausse sera en moyenne d'environ 437 francs TTC par mois pour une carrosserie

Tarif 2022 HT -valable dès le 1er mai 2022				
Final	Abonnement	Puissance standard	Puissance bicomcombustible	Conso
	CHF	CHF/kW		Ct/kWh
0-50k	114.00	18.00		11.55
>50k-150k	404.00	18.00		10.67
>150k-1M	644.00	18.00	3.00	10.40
>1M	3644.00	18.00	3.00	9.95

Tarif 2022 TTC incl. Taxe CO2 et TVA - valable dès le 1er mai 2022				
Tranches	Abonnement	Puissance standard	Puissance bicomcombustible	Conso
	CHF	CHF/kW		Ct/kWh
0-50k	122.80	19.40		14.78
>50k-150k	435.10	19.40		13.82
>150k-1M	693.60	19.40	3.23	13.54
>1M	3924.60	19.40	3.23	13.05


Tranches statistiques		Consommation annuelle (kWh)	Puissance (kW)	Interruptible oui/non	Hausse prix TTC/ mois	Hausse prix TTC
Maison familiale	Type 2	20'000	12	non	84.81	44.37%
Maisons jumelées	Type 3	50'000	29	non	212.02	46.00%
Immeuble locatif	Type 4	100'000	55	non	397.16	45.14%
Industriel	Type 5	500'000	270	non	1'940.45	46.25%
Industriel	Type 6	1'163'000	725	non	4'351.95	44.43%
Industriel	Type 7	500'000	350	oui	1'940.45	50.35%
Industriel	Type 8	1'163'000	725	oui	4'351.95	49.35%

- Donner les moyens aux yverdonnois·es de réduire leur consommation tout en maintenant leur niveau de confort, pour :
  - Limiter l'impact financier de la hausse
  - Les sensibiliser à leur rôle pour atteindre les objectifs de réduction de notre empreinte carbone
  - Les engager dans une démarche de transition énergétique en leur donnant des alternatives aux énergies fossiles
- Un plan de mesures pour économiser autour de **3 axes** :
  1. Sensibilisation aux économies d'énergie (éco-gestes) via un plan de communication
  2. Mise à disposition d'outils sous la forme de «Kit économie d'énergie» destinés aux ménages
  3. Campagne de sensibilisation sur le terrain auprès de plus de 1000 logements en 2022
- Des solutions alternatives & des subventions pour les propriétaires

# LES BONS GESTES AU QUOTIDIEN !


## Comment diminuer votre consommation et vos factures d'énergie ?

- Campagne de communication via les réseaux sociaux, site internet, newsletter et annexes aux factures durant les mois d'avril-mai.



### Économies de chauffage

1	<p><b>Baissez le thermostat</b> → <i>gain 7% par degré par an</i></p> <p>Gérez de quelques degrés vers le bas votre thermostat. Coupez votre radiateur lorsque vous êtes absent!</p>
2	<p><b>Tempérez le chauffage en fonction des pièces</b></p> <p>17°C pour les chambres à coucher. 20°C au maximum dans le salon et la cuisine. Éteignez le chauffage dès que les conditions météorologiques le permettent.</p>
3	<p><b>Fermez bien les rideaux et vos volets</b> → <i>gain 2% par an</i></p> <p>Profitez de la nuit pour conserver la chaleur au sein de votre logement et pensez à fermer les portes peu chauffées.</p>
4	<p><b>Ne couvrez pas les radiateurs</b> → <i>gain 2% par an</i></p> <p>Pour qu'ils restent les plus efficaces possible et que la chaleur puisse circuler sans entrave.</p>



### Économies d'eau chaude

1	<p><b>Privilégiez des douches plutôt que des bains</b></p> <p>Prenez de rapide douche plutôt que des bains, et pensez à couper l'eau pendant le savonnage. Une douche de 5 minutes consomme <b>3 à 5 fois moins d'eau</b> qu'un bain.</p>
2	<p><b>Utilisez un pommeau de douche «intelligent»</b></p> <p>Permettez-vous d'économiser en énergie et sur votre facture en investissant dans un pommeau de douche «intelligent». Vous réalisez ainsi jusqu'à <b>75 % d'économie d'eau</b>.</p>
3	<p><b>Installez des brise-jet a vos robinets</b></p> <p>Une fois placé sur votre robinet, ce petit dispositif injecte de minuscules bulles d'air dans l'eau qui coule. Le débit du robinet est ainsi <b>réduit de 30 à 50 %</b> mais la pression ne diminue pas!</p>



# Commandez votre «Kit Equiwatt» dès le 1<sup>er</sup> avril

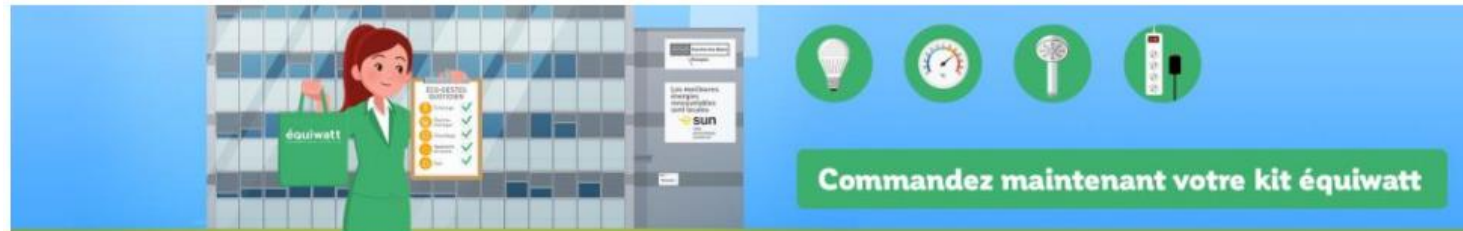
- A commander sur [www.yverdon-energies.ch](http://www.yverdon-energies.ch) dès le 1<sup>er</sup> avril et venir chercher à l'office du tourisme (selon stock disponible).

## LE KIT EQUIWATT SE COMPOSE DE...

~~CHF 80.-~~  
CHF 10.-

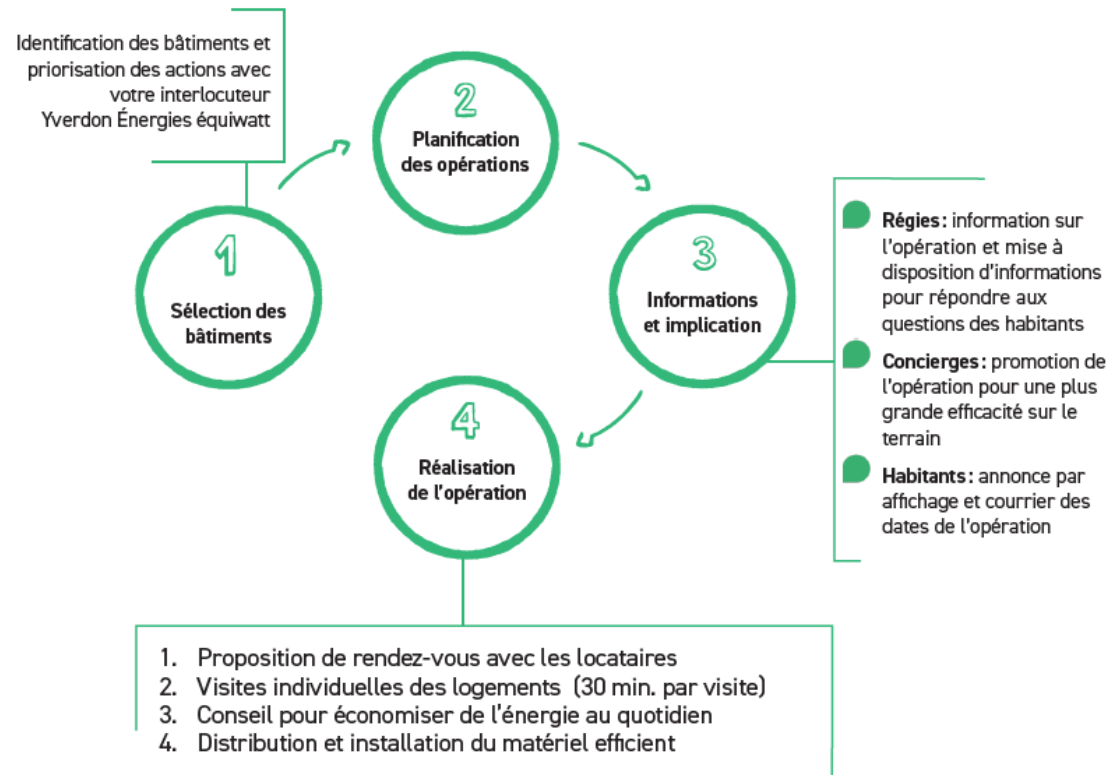
- 1 guide des éco-gestes au quotidien
- 1 thermomètre ambiance pour régler correctement votre chauffage
- 1 ampoule LED 6W
- 1 pommeau de douche éco permettant de diminuer de 50% votre consommation d'eau chaude sans perdre en confort
- 1 économiseur d'eau pour robinet
- 1 prise avec interrupteur déporté pour éviter la consommation des appareils en veille

Conditions générales



- Opération menée auprès de plus de 1000 logements en 2022.

## LA SOLUTION EN 4 ÉTAPES



## LES AVANTAGES

### Régies et propriétaires

- Une diminution immédiate et durable de la consommation d'eau **jusqu'à 20%**
- La marque d'un engagement dans la transition énergétique
- Un projet clé en main pour concrétiser vos engagements dans le cadre de votre Responsabilité Sociétale d'Entreprise (RSE)

### Locataires

- Un conseil personnalisé sur l'efficacité énergétique au quotidien
- La mise à disposition gratuite de matériel efficace (ampoules, réducteurs de débit, multiprises à interrupteurs et thermomètres)
- Une **réduction moyenne de 7%** de la facture d'électricité
- Une baisse de la consommation de chauffage et de vos charges

# Des alternatives & des subventions pour les propriétaires

**Optimisation Énergétique Energo**



**energo®**

Une solution simple aux retombées multiples

Économisez 10% à 20% d'énergies sans investissement !

- Jusqu'à 20% de réduction de la facture de chauffage des habitants
- Une baisse de la consommation énergétique du bâtiment
- Un suivi des installations sur un long terme
- Vous valorisez votre action auprès des habitants en leur permettant de réaliser des économies sur leurs charges de chauffage

**YCAD**  
votre chauffage renouvelable


**Le partenaire de votre transition thermique à Yverdon-les-Bains**

Qualité  
Efficacité  
Durabilité

**NOUVEAUTÉS 2022**

**PROGRAMME DE SUBVENTIONS D'YVERDON-LES-BAINS**

« Ensemble, réduisons notre empreinte écologique »



**équiwatt**  
CONSOMMER MOINS, UN VRAI PLUS

Yverdon-les-Bains  
Énergies

Merci de votre attention !

- La situation du gaz en Suisse (point de vue de l'ASIG & FAQ):  
<https://www.yverdon-energies.ch/gaz-naturel/la-situation-du-gaz-en-suisse/>
- Informations Kit Equiwatt (avec vidéo éco-gestes) :  
<https://www.yverdon-energies.ch/equiwatt/kit-economie-denergie/>
- Informations programme eco-logement :  
<https://www.yverdon-energies.ch/equiwatt/eco-logement/>
- Informations optimisation de chaufferie Energo :  
<https://www.yverdon-energies.ch/equiwatt/optimisation-energo/>

Programme équiwatt – bouquet de subventions:

[https://www.yverdon-energies.ch/equiwatt/?\\_sft\\_categories=particuliers](https://www.yverdon-energies.ch/equiwatt/?_sft_categories=particuliers)