



Un espace public à 5 minutes de chaque Yverdonnois·e



# Espaces publics à 5 minutes de chaque Yverdonnois·e (EP 5)

**Conférence de presse - point de situation sur la démarche et concrétisation**

Projet-modèles pour un développement territorial durable 2020-2024  
en partenariat avec la Confédération suisse.

- 1 | Contexte général du projet
- 2 | La démarche participative
- 3 | Résultat de la démarche participative
- 4 | Les premières concrétisations

# OBJECTIFS CONCRETS

- ❖ **Constituer un réseau d'espaces de proximité, à l'échelle des quartiers et à moins de 5 minutes de chaque habitant**, qui complète les espaces publics de destination.
- ❖ **Offrir des espaces agréables pour toutes et tous** (ex. diversité des genres, mixité sociale, ethnique et intergénérationnelle...) en tenant compte de la saisonnalité.
- ❖ Valoriser la diversité des espaces de proximité (ex. cours d'écoles, placettes, squares, abords des voies de circulation, rives des canaux, aires de stationnement reconverties ...) et les insérer dans une stratégie coordonnée à l'échelle communale.

# OBJECTIFS CONCRETS

- ❖ Y développer des programmes multifonctionnels :
  - créer des installations favorisant le mouvement, l'activité physique ;
  - favoriser l'accès à l'art et à la culture dans l'espace urbain ;
  - améliorer l'accès à la nature et à des paysages de qualité ;
  - accroître la cohésion sociale, donner envie d'y rester, de se regrouper.

# AMBITIONS POUR LA VILLE

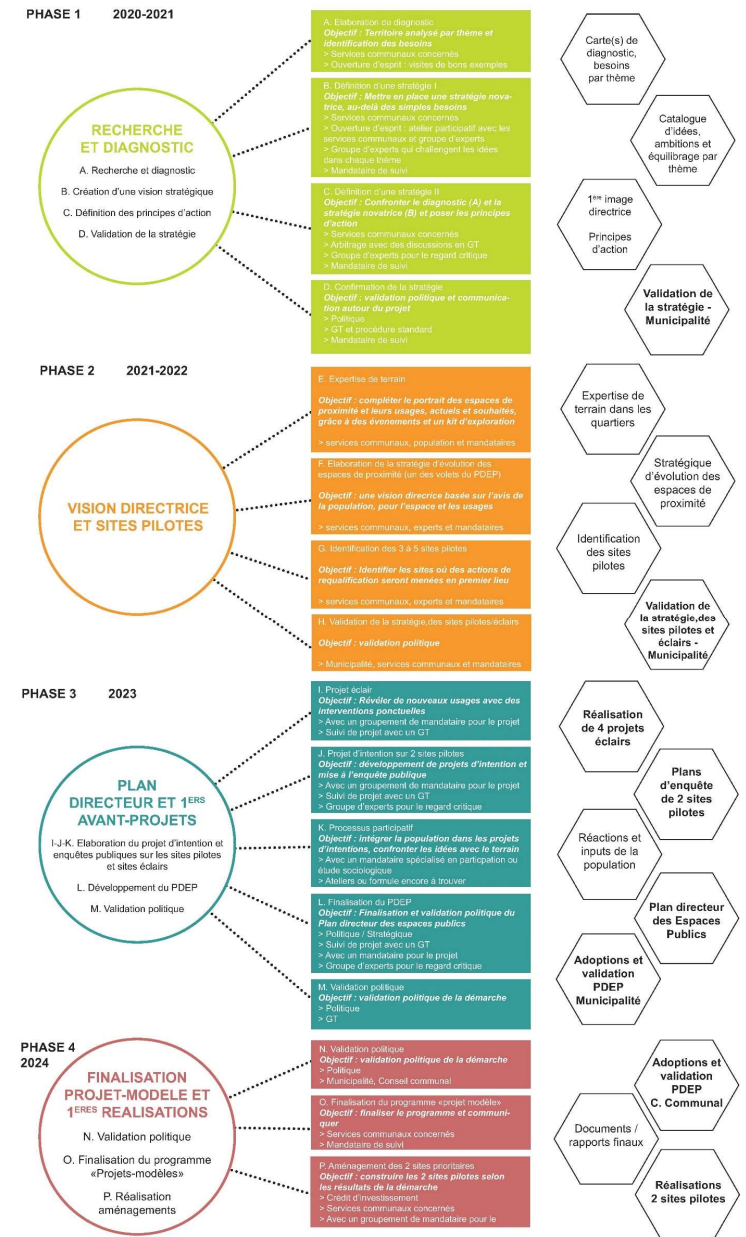
- ❖ Développer des espaces publics de qualité aussi bien dans les quartiers existants que dans les nouveaux quartiers.
- ❖ Se doter d'une vision directrice qui dévoile la complémentarité des espaces de destination et de proximité.
- ❖ Intégrer les quatre dimensions-clés dans les espaces publics de la ville : mouvement, nature, culture et cohésion sociale.

# AMBITIONS POUR LA VILLE

- ❖ Impliquer les différents services de la ville, acteurs de l'espace public et la population dans la conception.
- ❖ Documenter la démarche interservices et l'approche participative, puis la partagée avec d'autres communes.
- ❖ Concrétiser la méthode sur le terrain par la réalisation des projets.

# PROCESSUS

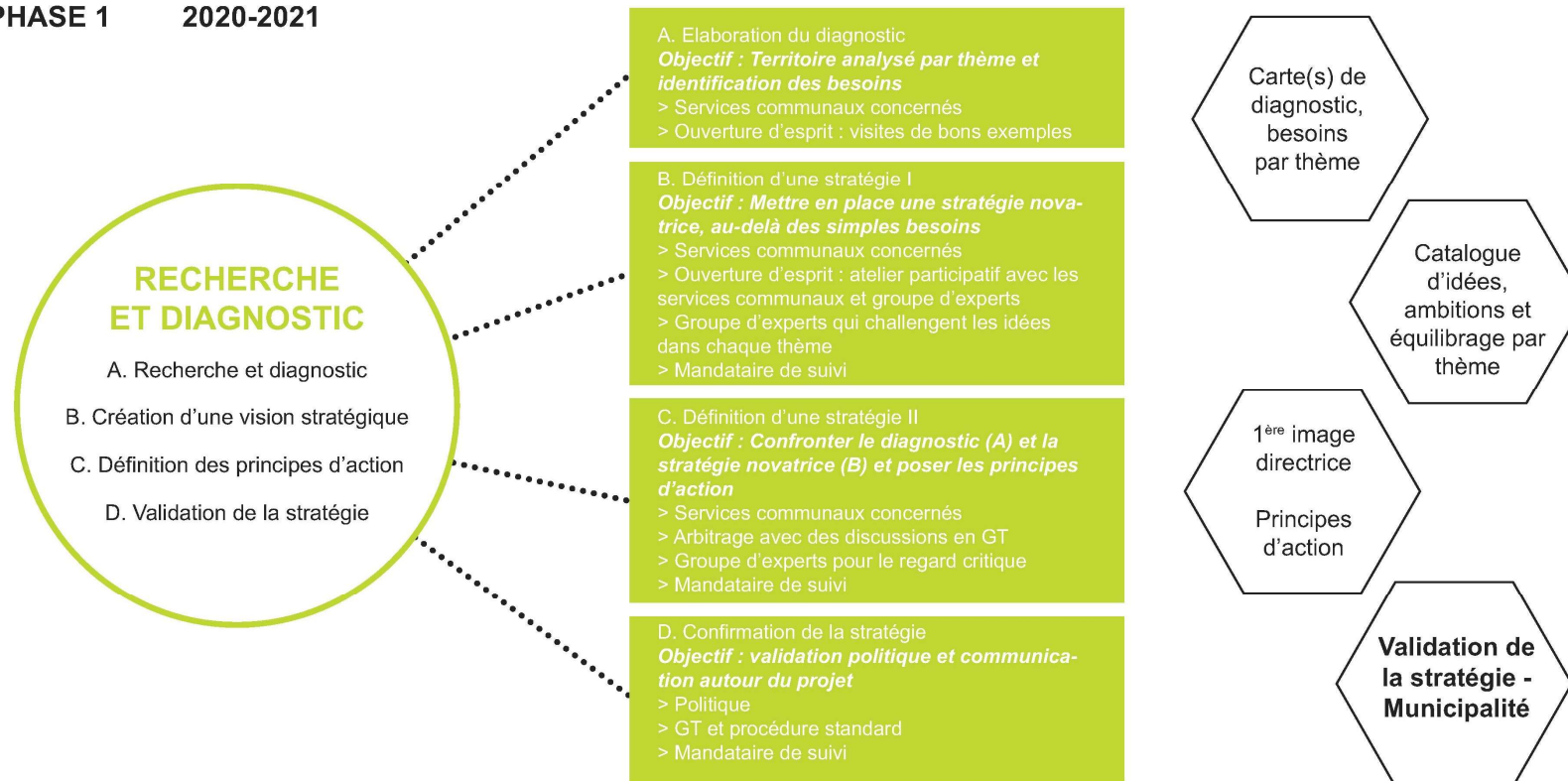
- ❖ **Ph. 1** – Recherche et diagnostic.
- ❖ **Ph. 2** – Vision directrice et identification des sites pilotes.
- ❖ **Ph. 3** – Plan directeur des espaces publics et 1<sup>ers</sup> avant-projets.
- ❖ **Ph. 4** – Finalisation du projet-modèle et lancement des 1<sup>ères</sup> réalisations.





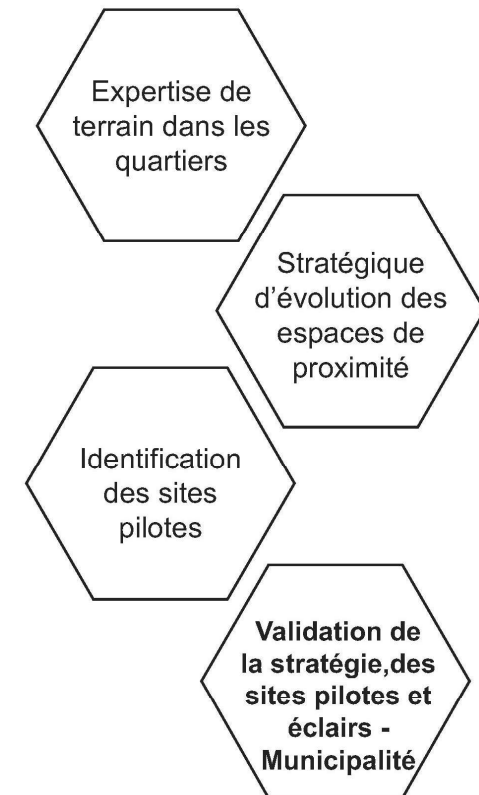
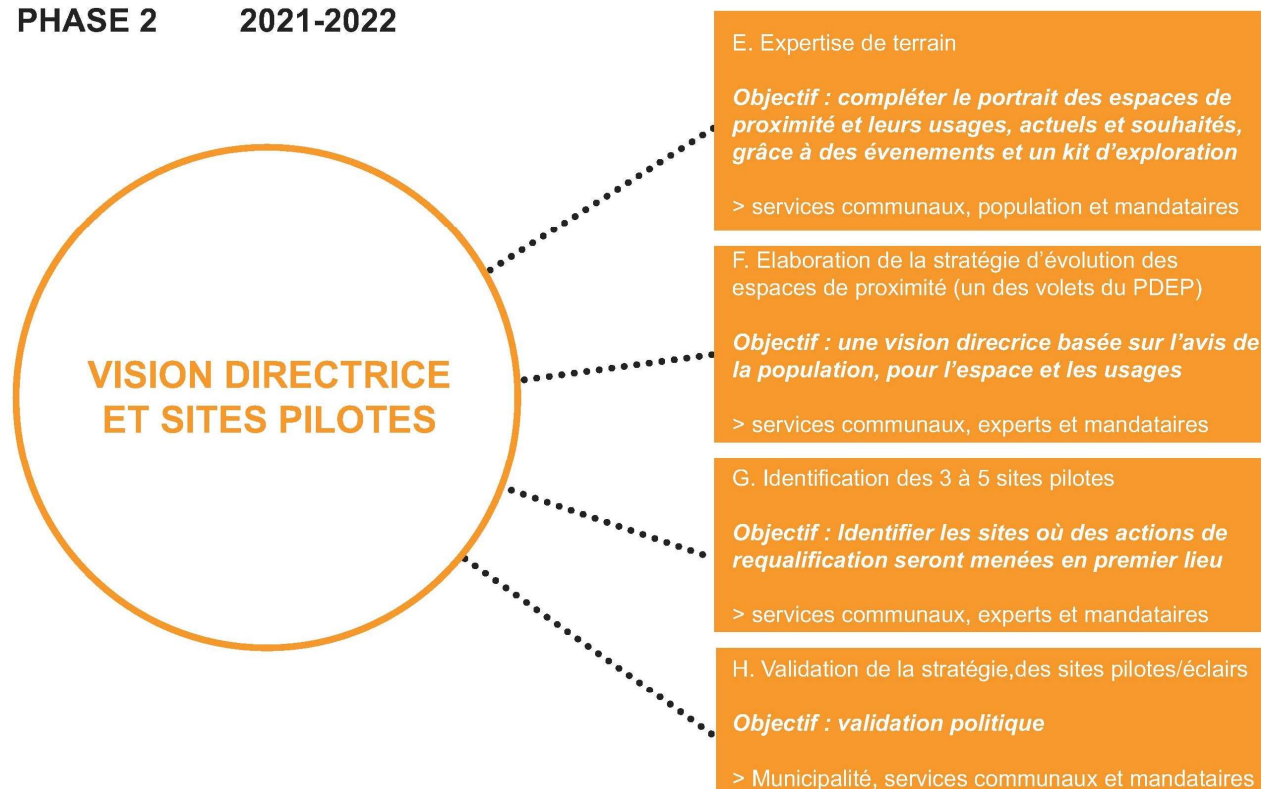
# PLAN GÉNÉRAL – PHASE 1

PHASE 1 2020-2021



# PLAN GÉNÉRAL – PHASE 2

PHASE 2 2021-2022



# DÉMARCHE PARTICIPATIVE – OBJECTIFS

- ❖ Sensibiliser aux espaces de proximité.
- ❖ Finaliser le diagnostic avec la population.
- ❖ Expérimenter l'espace différemment.
- ❖ Préciser et localiser les besoins et les potentiels.
- ❖ **Stratégie d'usages et de temporalité des actions.**

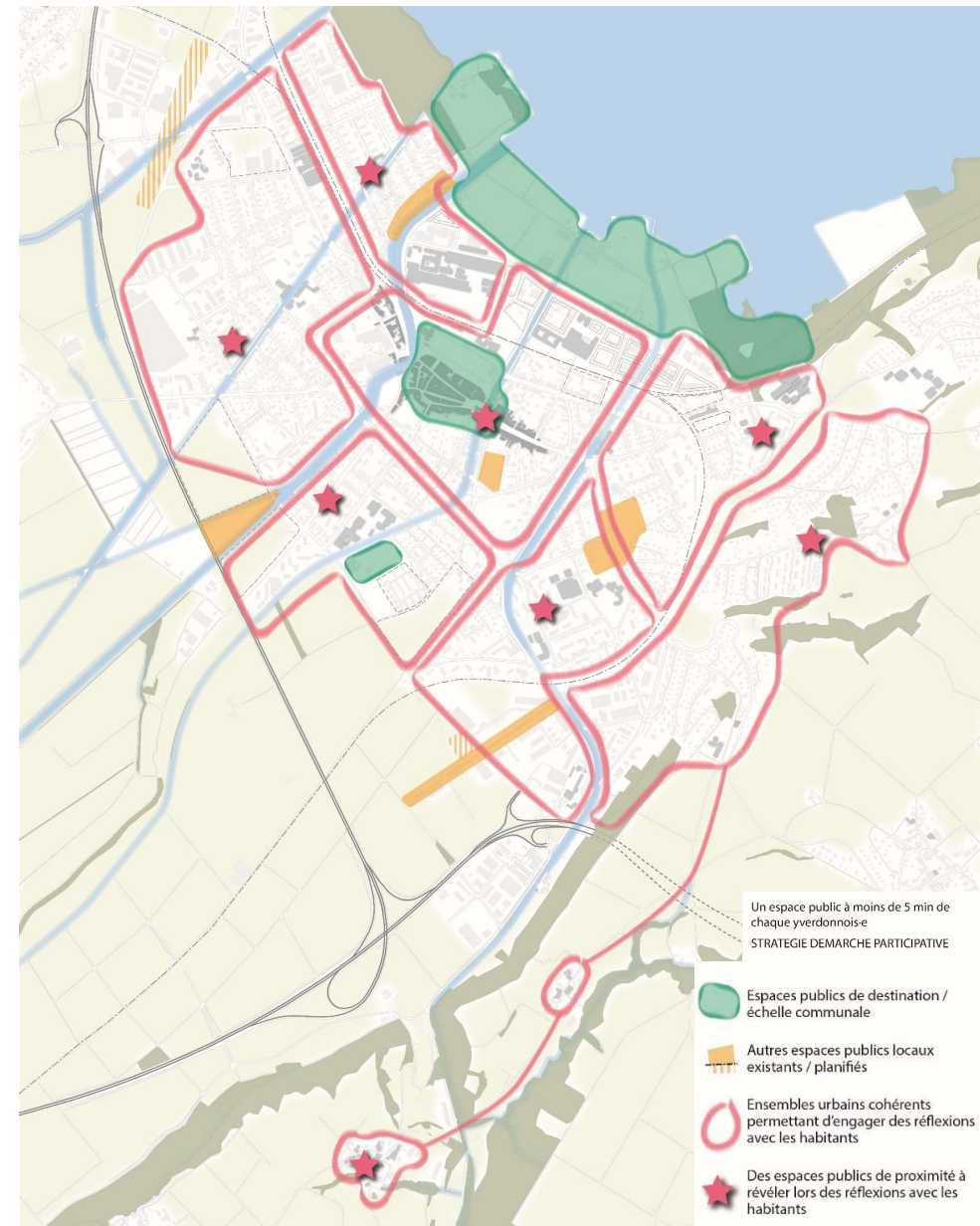




# DÉMARCHE PARTICIPATIVE MÉTHODOLOGIE

## 7 périmètres / 7 semaines

- ❖ Marches exploratoires.
- ❖ Micro-trottoirs.
- ❖ Sondage (en ligne, dans la rue).
- ❖ Expérimentation / évènements.







# DÉMARCHE PARTICIPATIVE – EXPÉRIMENTATIONS





# DÉMARCHE PARTICIPATIVE – EXPÉRIMENTATIONS

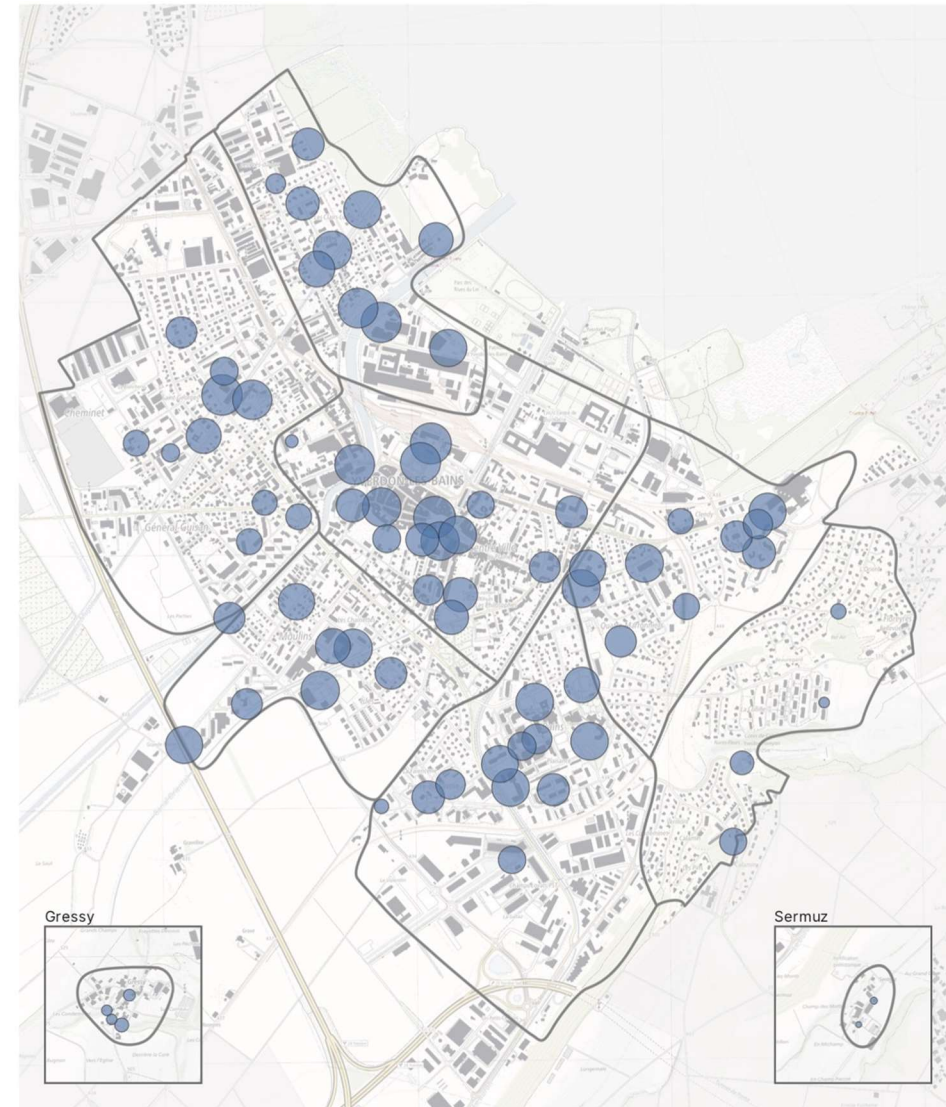




# DÉMARCHE PARTICIPATIVE – RÉSULTAT

## Connaissance : des espaces connus

La majorité des espaces est connu par 2/3 des répondant·e·s.



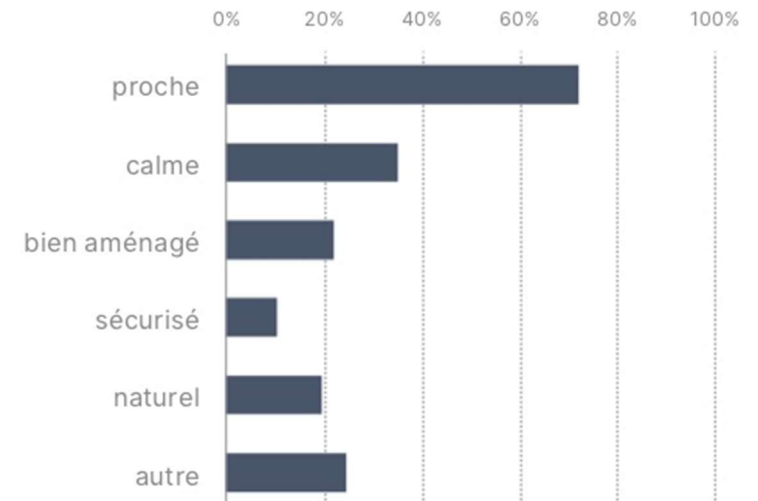


# DÉMARCHE PARTICIPATIVE – RÉSULTAT

## Motifs de fréquentation : proximité !

- ❖ La proximité
- ❖ La recherche de calme.
- ❖ La qualité de l'aménagement / le caractère naturel.

**La sécurité est peu mentionnée.**



Motifs de fréquentation des espaces de proximité, en moyenne à l'échelle des sept périmètres

# DÉMARCHE PARTICIPATIVE – RÉSULTAT

**Saison : toute l'année !**

Moins en hiver et en automne mais fréquentation maintenue.

**Créneaux horaires : l'après-midi.**

**Fréquence : hebdomadaire.**

Une sorte de régularité se dégage.

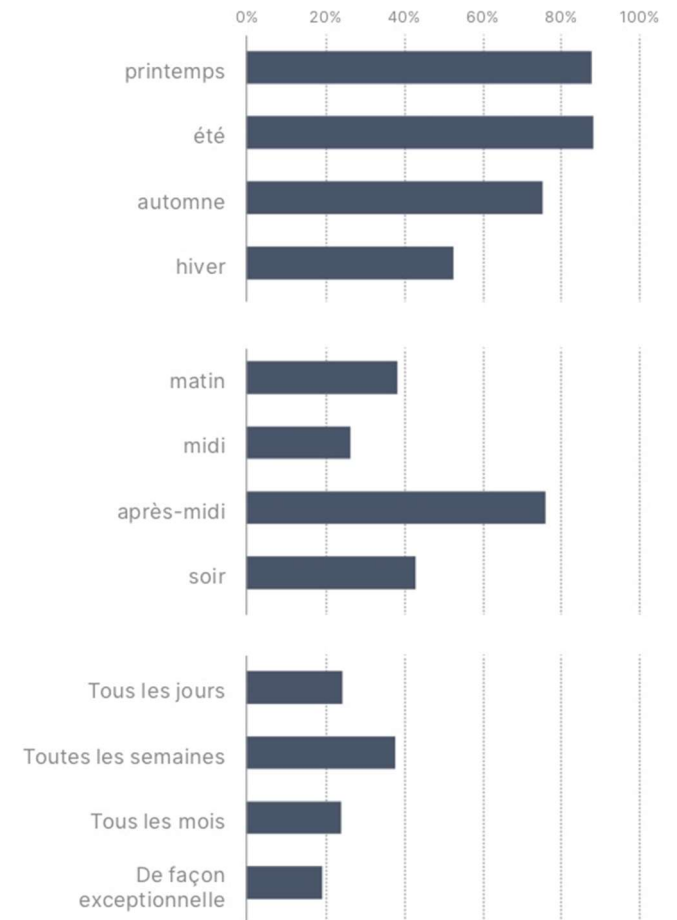


fig. 8 Saison, horaire et fréquence d'utilisation des espaces de proximité, en moyenne à l'échelle des sept périmètres

# DÉMARCHE PARTICIPATIVE – RÉSULTAT

**Aujourd'hui à l'échelle de la Ville, la majeure partie des activités sont bien représentés !**

- ❖ Le jeu et le mouvement (moins au centre-ville).
- ❖ Le séjour et la rencontre (majoritairement centre-ville, Moulins et Isles).
- ❖ Lien avec la nature (principalement près des berges boisées du lac).

**Participer à la vie socioculturelle du quartier est plus ponctuelle.**

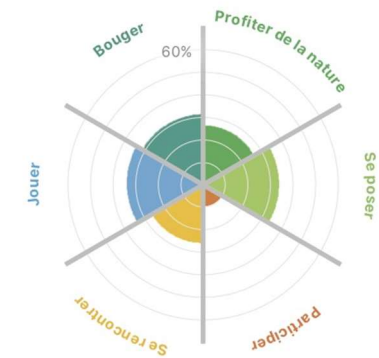


fig. 9 Activités réalisées actuellement, en moyenne à l'échelle de la ville, en % des répondant-e-s

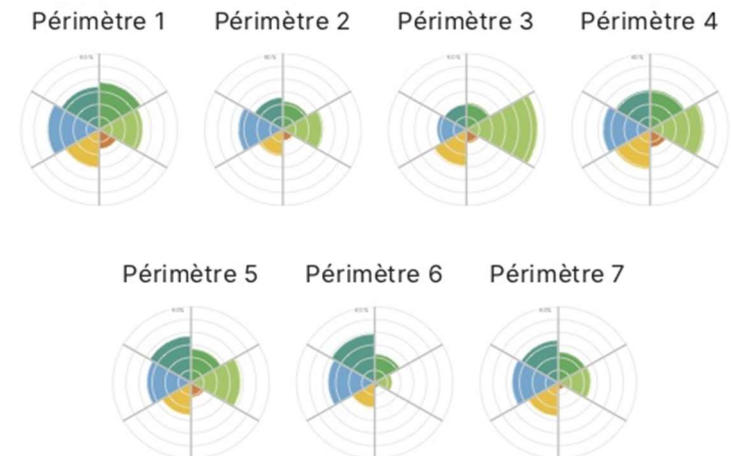


fig. 10 Activités réalisées actuellement, en moyenne par périmètre, en % des répondant-e-s

# DÉMARCHE PARTICIPATIVE – RÉSULTAT

## Les activités souhaitées à l'avenir :

- ❖ associée à la nature et propice au rencontre (tous les périmètres) ;
- ❖ liées au possibilité de séjour (principalement Pierre-de-Savoie, PST et Plaisance) ;
- ❖ participer à des animations socioculturelles.

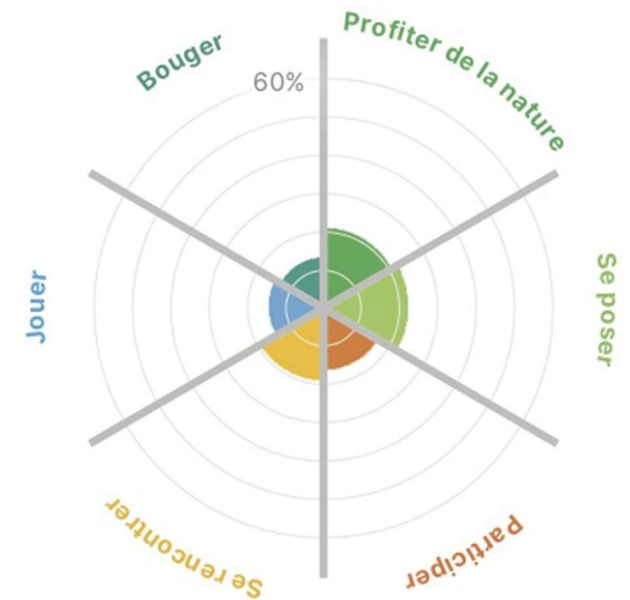


fig. 11 Activités souhaitées à l'avenir, en moyenne à l'échelle de la ville, en % des répondant-e-s

# DÉMARCHE PARTICIPATIVE – RÉSULTAT

Résultats regroupés dans un document de synthèse disponible sur le site interne de la Ville.

- ❖ 144 pages de résultats «bruts».
- ❖ Présentation des résultats généraux à l'échelle de la commune, des périmètres et des sites.
- ❖ La population est informée via différents canaux tant physiques (panneau d'information, tout ménage de la Ville) que virtuels (réseau sociaux, site internet).

Téléchargement en ligne : [www.ylb.ch/ep5](http://www.ylb.ch/ep5)



## Synthèse de la démarche participative

Sondage, micros-trottoirs et événements dans les quartiers

# PLAN GÉNÉRAL – PHASE 3

PHASE 3 2023



## PHASE 3 – CONCRÉTISATION DU PROJET

**Un plan directeur des espaces publics attendu pour 2024.**

La complexité des données collectées et travaux élaborés jusqu'à ce jour devra être traduite dans un plan offrant une vision claire simplifiée et complète de l'avenir des espaces publics à Yverdon-les-Bains, **orienté sur les 4 thématiques : culture, nature, activité physique et cohésion sociale.**

## PHASE 3 – CONCRÉTISATION DU PROJET

Le plan directeur devra définir :

- ❖ une **stratégie territoriale** ;
- ❖ une série de proposition de **mise en œuvre** ;
- ❖ une **priorisation**.

Ce travail en cours a déjà permis de qualifier deux types d'interventions : **les interventions ponctuelles et les réaménagements plus conséquents**.



# PHASE 3 – CONCRÉTISATION DU PROJET

## Interventions plus conséquentes.

Les études pour l'aménagement de deux premiers sites pilotes sont lancées et aboutiront à des réalisations courant 2024-2025.

## Deux sites retenus.



# PHASE 3 – CONCRÉTISATION DU PROJET

Sélectionné par le groupe de travail pour :

- ❖ lieux attracteurs à potentiels ;
- ❖ usage monofonctionnel ou restreint en raison de l'aménagement trop minimal de l'espace ;
- ❖ intervention lourde à prévoir pour équilibre des quatre fonctions.



## PHASE 3 – CONCRÉTISATION DU PROJET

### Une série d'aménagement ponctuels ciblés

Lieu avec des potentiels usages à révéler, grâce à une intervention ponctuelle.

Caractéristique :

- ❖ intervention simple (p. ex. dispense d'enquête) ;
- ❖ parcelle propriété de la Ville ;
- ❖ priorisation élevée ;
- ❖ espaces de bonne qualité, ne nécessitant pas de réflexion à court terme ;
- ❖ pas de projets planifiés à court terme.



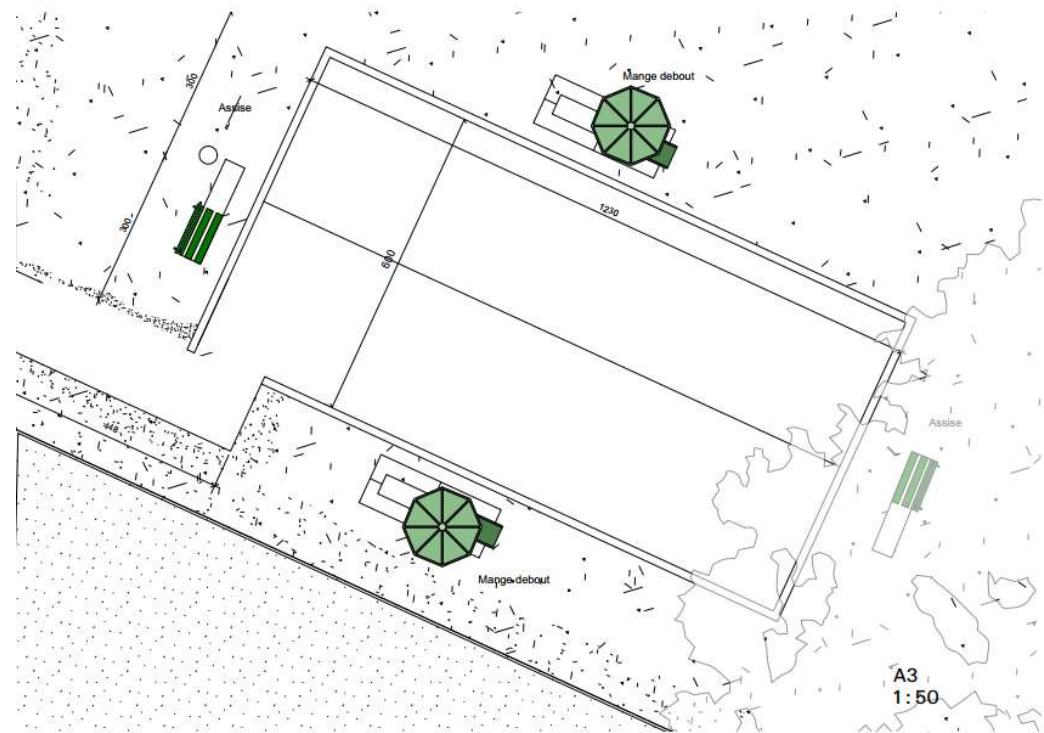
# PHASE 3 – CONCRÉTISATION DU PROJET

## Pré-du-Canal, quartier des Moulins



# PHASE 3 – CONCRÉTISATION DU PROJET

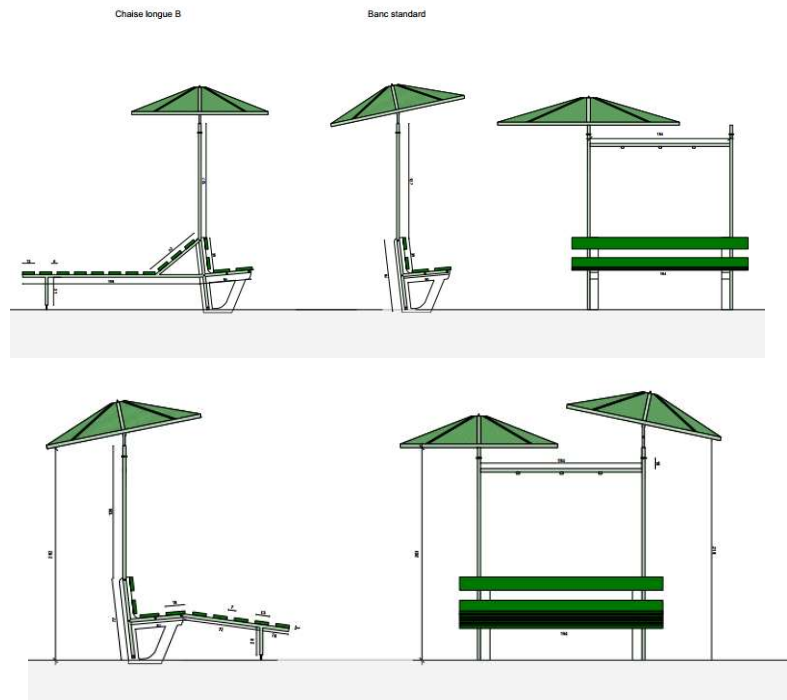
## Pré-du-Canal, quartier des Moulins



A3  
1:50

# PHASE 3 – CONCRÉTISATION DU PROJET

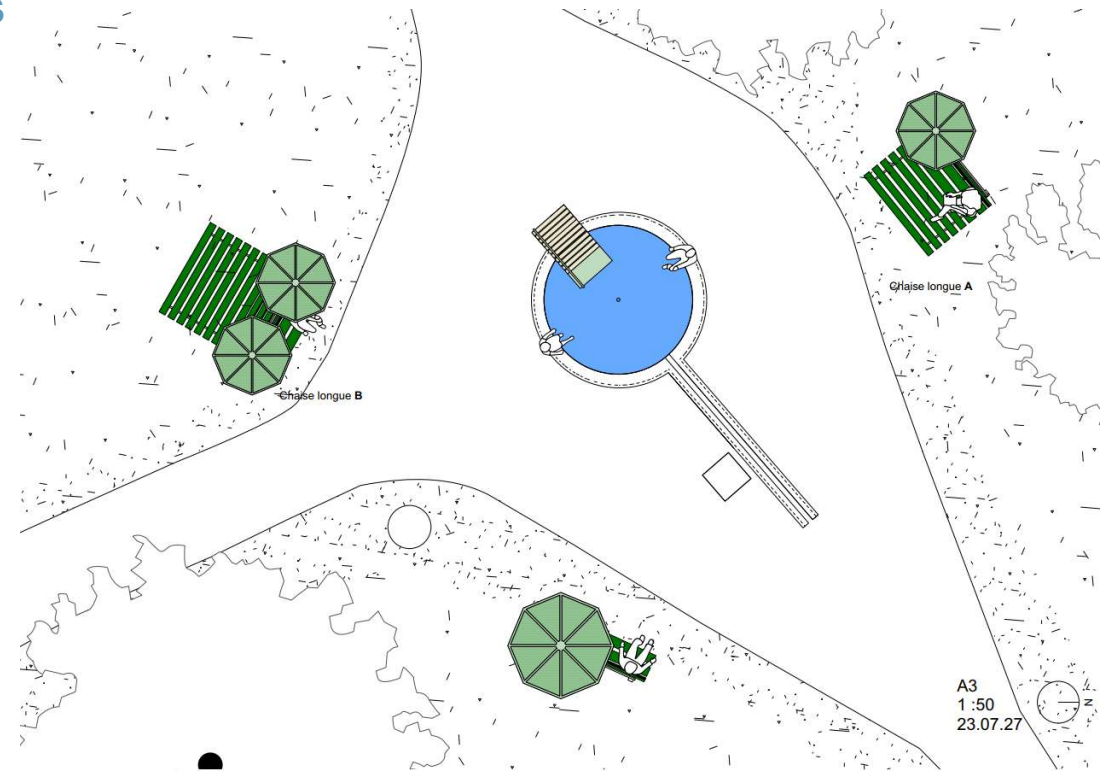
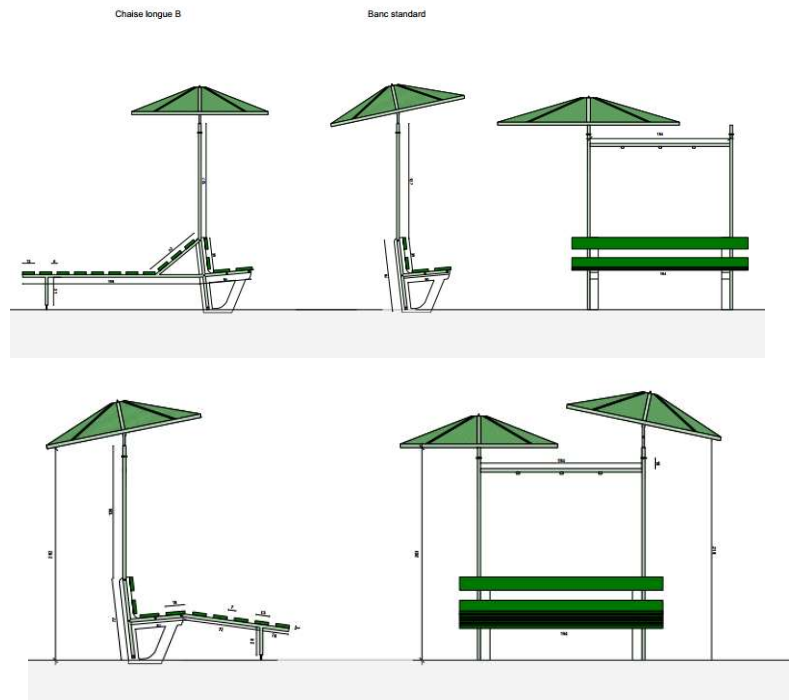
## Parc du Mujon, quartier des Cygnes





# PHASE 3 – CONCRÉTISATION DU PROJET

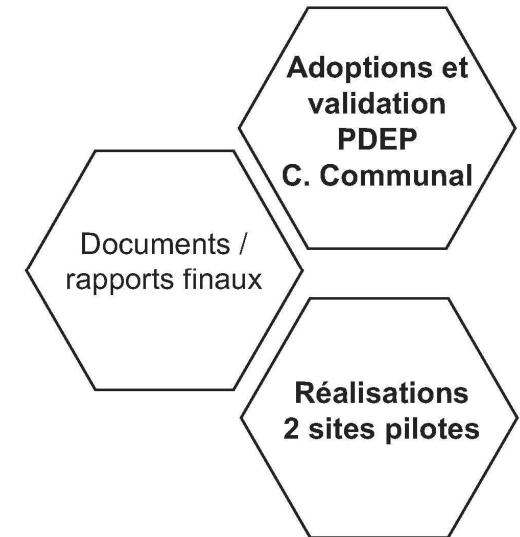
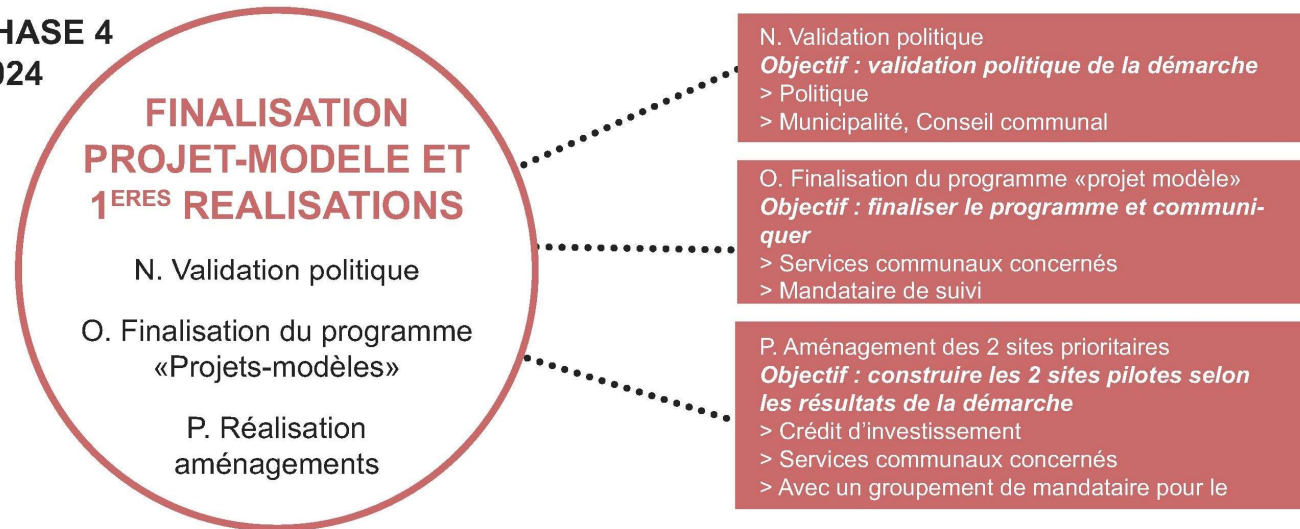
## Parc du Mujon, quartier des Cygnes



A3  
1:50  
23.07.27

# PLAN GÉNÉRAL – PHASE 4

PHASE 4  
2024







Merci de votre intérêt !

Des questions ?