

# STRATÉGIE DE VÉGÉTALISATION

DE LA VILLE D'YVERDON-LES-BAINS





# Et si on plantait l'arbre au centre ?

Présentation publique du 3 septembre 2024

## Sommaire

- 1 | Introduction
- 2 | Contexte
- 3 | Mesures d'adaptation : la végétalisation
- 4 | Le centre historique et la Place Pestalozzi
- 5 | Le projet d'arbre majeur évalué
- 6 | Exposition immersive et participative
- 7 | Conclusion

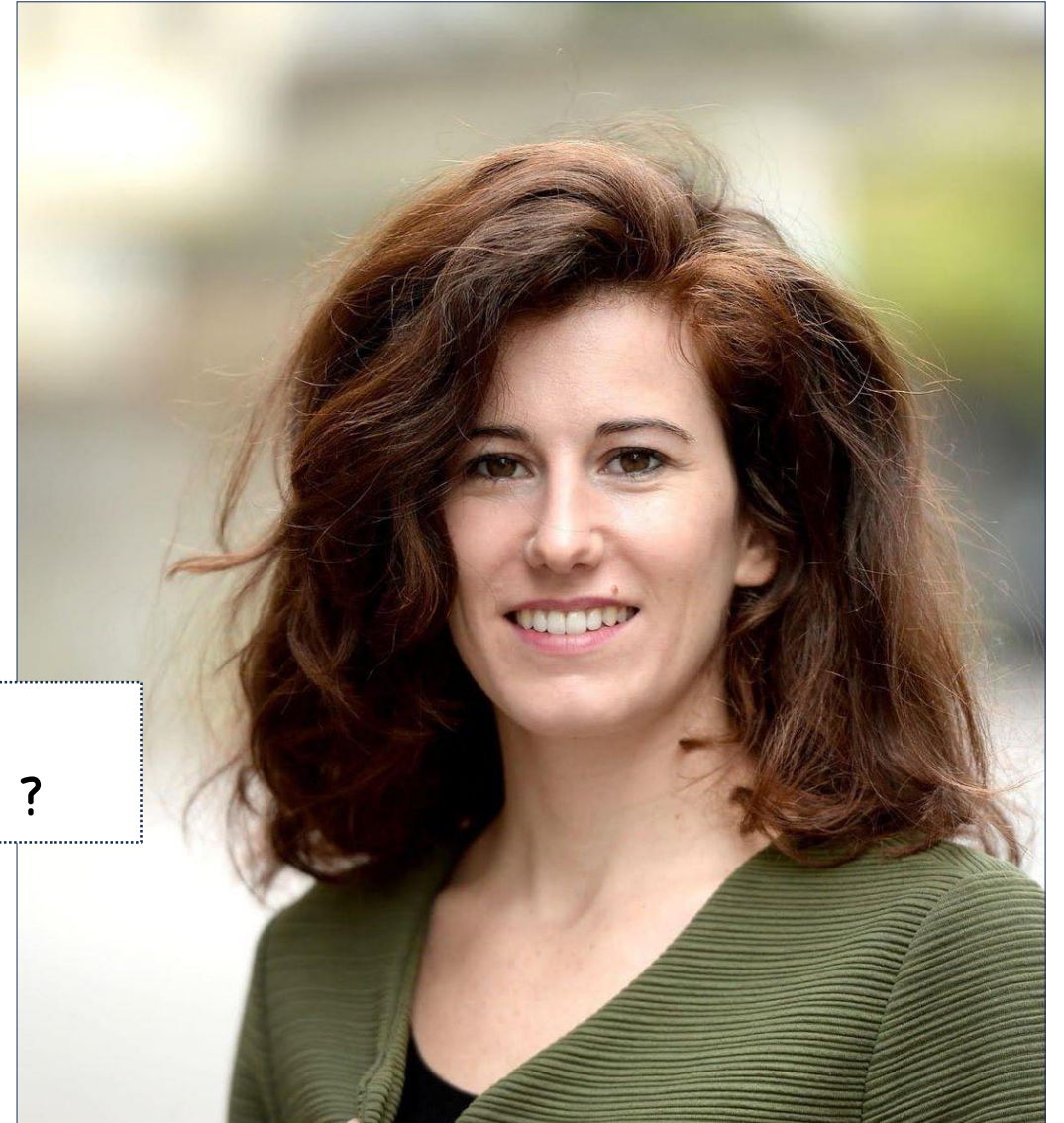


## Message de Brenda Tuosto, municipale

« Réintégrer la végétation au cœur de nos villes est aujourd'hui primordial. Pour lutter contre le **dérèglement climatique** et s'adapter aux défis que ce dernier impose, la Ville d'Yverdon-les-Bains a élaboré une **stratégie de végétalisation**, découlant de son plan directeur de la nature. Afin de faire cohabiter sur le long terme les objectifs de développement urbain avec ceux de végétalisation, cette dernière s'attèle notamment à la lutte contre les îlots de chaleur.

**Afin de lutter contre les îlots de chaleur, faut-il planter un arbre au centre de la Place Pestalozzi ?**

La Municipalité l'envisage et estime que les **bénéfices thermiques** de la présence d'un arbre sont de nature à renforcer **l'attractivité du centre-ville** pour les habitants comme les visiteurs de passage. Elle souhaite **sonder l'avis** de la population. »





### Vulnérabilités climatiques communales

Événements  
extrêmes et fortes  
précipitations



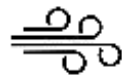
Îlots de  
chaleur



Augmentation  
des crues



Baisse de la  
qualité de  
l'air



Organismes  
nuisibles, invasifs  
et maladies



Perte de la  
biodiversité



Embouchure du Mujon



### Îlots de chaleur



34% du territoire est végétalisé



9'000 arbres en ville dont 5'300 entretenus par la Commune



Indice de canopée de 17%



7 îlots de chaleur sur le territoire



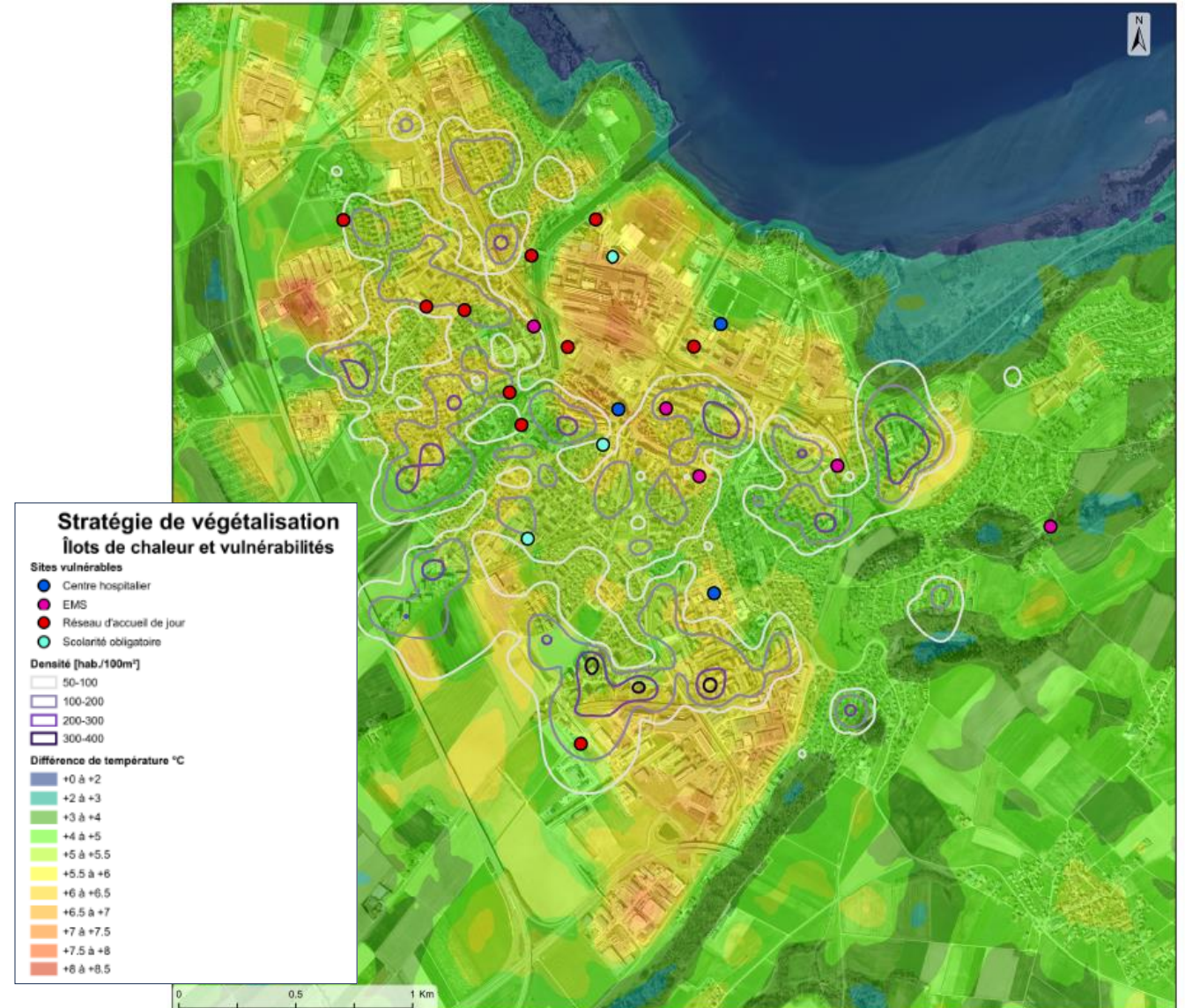
Différence de température ressentie jusqu'à +7.5°C dans certains îlots de chaleur



Risques sanitaires accrus lors de vagues de chaleurs



Accroissement du phénomène avec les changements climatiques





## L'arbre, un précieux allié

Face au dérèglement climatique, multiplier les **espaces verts** et planter des arbres sont des stratégies efficaces. Les plantes, grâce à l'ombrage et à l'humidité qu'elles procurent, **réduisent la température** en ville et **améliorent la qualité de l'air**. Les environnements urbains deviennent ainsi plus **viables et résilients**.

Dans une zone arborisée,  
la température est de 4 à 6°C  
plus basse qu'ailleurs en ville





### 3 | Mesure d'adaptation : la végétalisation

De nombreux projets de végétalisation ont été réalisés ou sont en développement, en ciblant notamment les zones impactées par les îlots de chaleur. En 2023, plus de **300 arbres** ont été plantés au travers de différents projets.

Aux **Rives du lac**, la surface de canopée va être doublée cette année pour améliorer le confort thermique et lutter contre l'îlot de chaleur.



Stratégie de végétalisation : carte des interventions



## 4 | Le centre historique et la Place Pestalozzi

Du fait de son aménagement entièrement minéralisé et peu ombragé, la Place Pestalozzi concentre des problématiques liées aux îlots de chaleur et perd en attractivité, notamment lors des périodes caniculaires.



Température moyenne  
ressentie jusqu'à  
+ 6 à + 6,5°C



Écart de température moyen  
mesuré au sol jusqu' à 14°C



Forte radiation solaire et  
ombrage quasiment  
inexistant





## 4 | Le centre historique et la Place Pestalozzi

Au centre des activités sociales et culturelles d'Yverdon-les-Bains, la Place Pestalozzi est un lieu de rencontre incontournable du centre historique et très apprécié de la population depuis huit siècles! Classé d'importance nationale, cet espace public a évolué au cours du temps, passant d'une place de marché en terre battue au lieu que l'on connaît aujourd'hui.

À l'heure actuelle, la place est **entièrement minéralisée et peu ombragée**. De ce fait, elle est exposée à des **risques plus importants à l'avenir** car sans adaptation et mesures de résilience, elle pourrait **perdre en qualité d'accueil et en attractivité**.

Pour y remédier, tout projet sur ce site doit répondre à des **exigences importantes** :

- Garantir l'**accessibilité**
- Maintenir la **fonctionnalité** de la place
- Améliorer l'**attractivité**
- **Dynamiser** le centre historique
- Préserver le caractère **patrimonial**
- Maintenir la possibilité **d'événements**
- Être en adéquation avec **les terrasses**
- Assurer la compatibilité avec le **cadastre souterrain**
- Respecter l'**affectation** et le classement du site
- Apporter de **l'ombre et de la fraîcheur**
- Proposer des **assises ombragées**
- Avoir des exigences réalistes en termes **d'entretien**



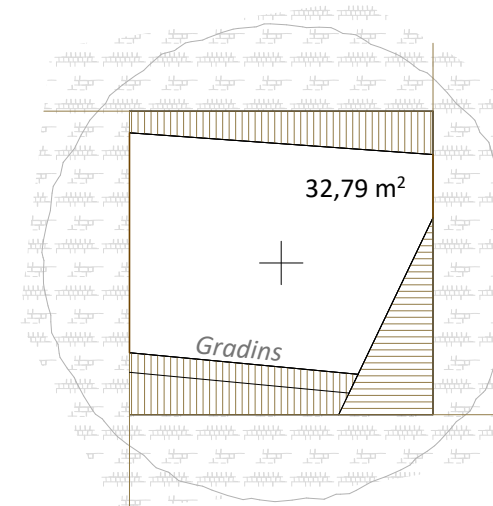
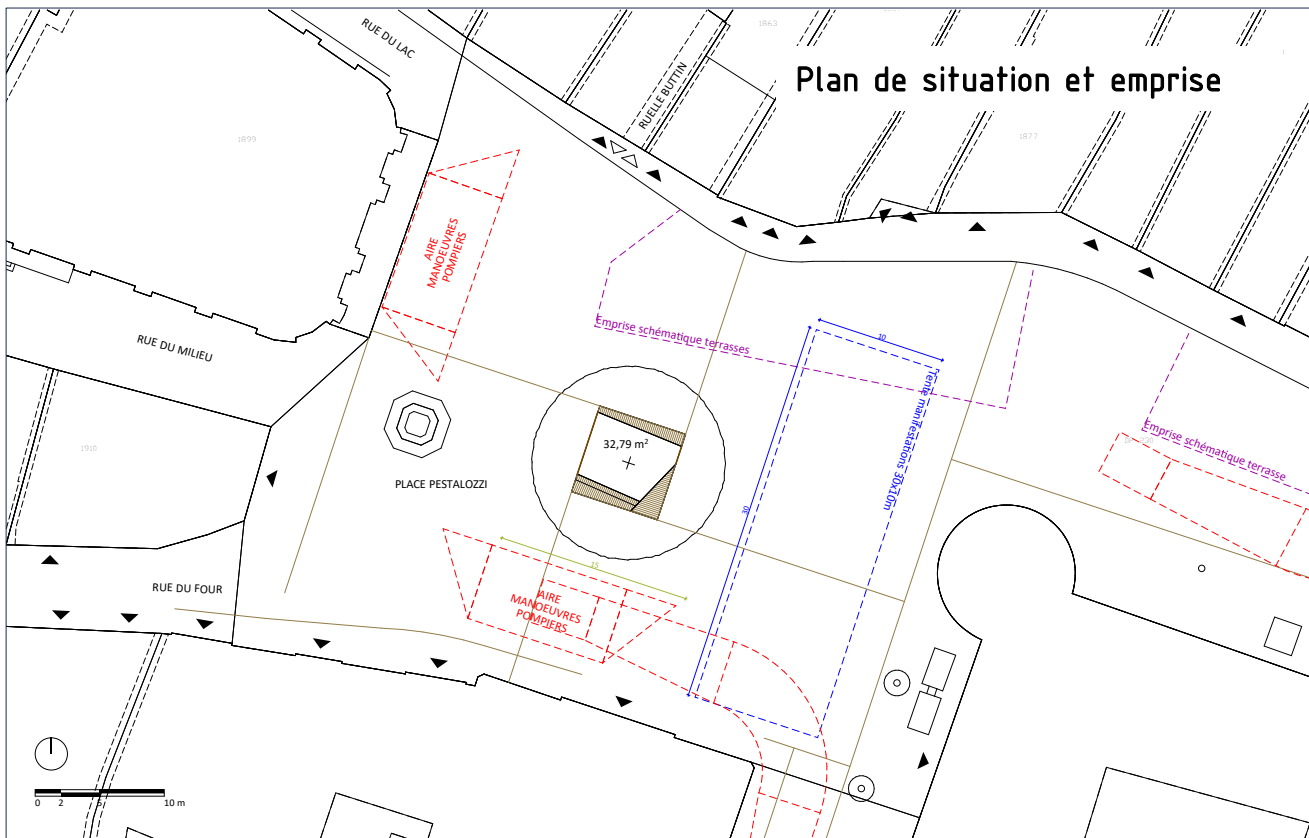
# 4 | Le centre historique et la Place Pestalozzi





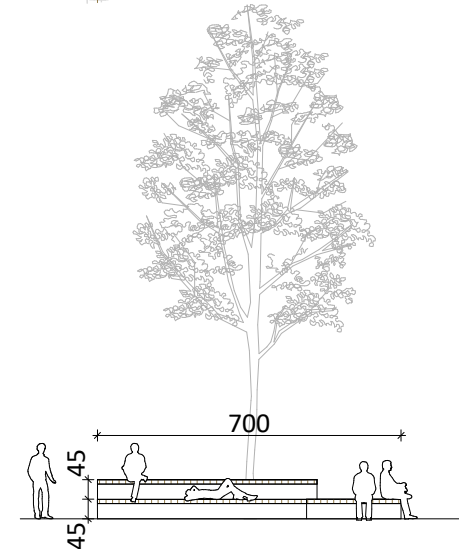
## 5 | Le projet d'arbre majeur évalué

Parmi les différentes variantes étudiées, la plantation d'un arbre majeur adapté et emblématique au centre de la place s'est révélée être la plus adéquate pour concilier toutes les exigences.



### Coupe-type et détails

- Bordures acier brut partielle, pose arasante
- Éléments d'assise ponctuels (orienté en fonction des vues) offrant différentes possibilités d'appropriation





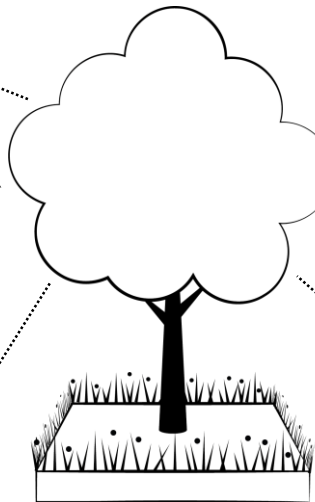
## 5 | Le projet d'arbre majeur évalué

Le **choix de l'arbre** ne peut être arbitraire. Son essence doit répondre à **différents critères et contraintes**. C'est le **platane** qui a les meilleurs avantages.

Sa **croissance est rapide** :  
il gagne 30 à 60 cm  
en moyenne par année

Sa **capacité d'ombrage** est  
grande en été

Sa **durée de vie**  
est exceptionnelle :  
il peut **vivre plusieurs**  
**centaines d'années**

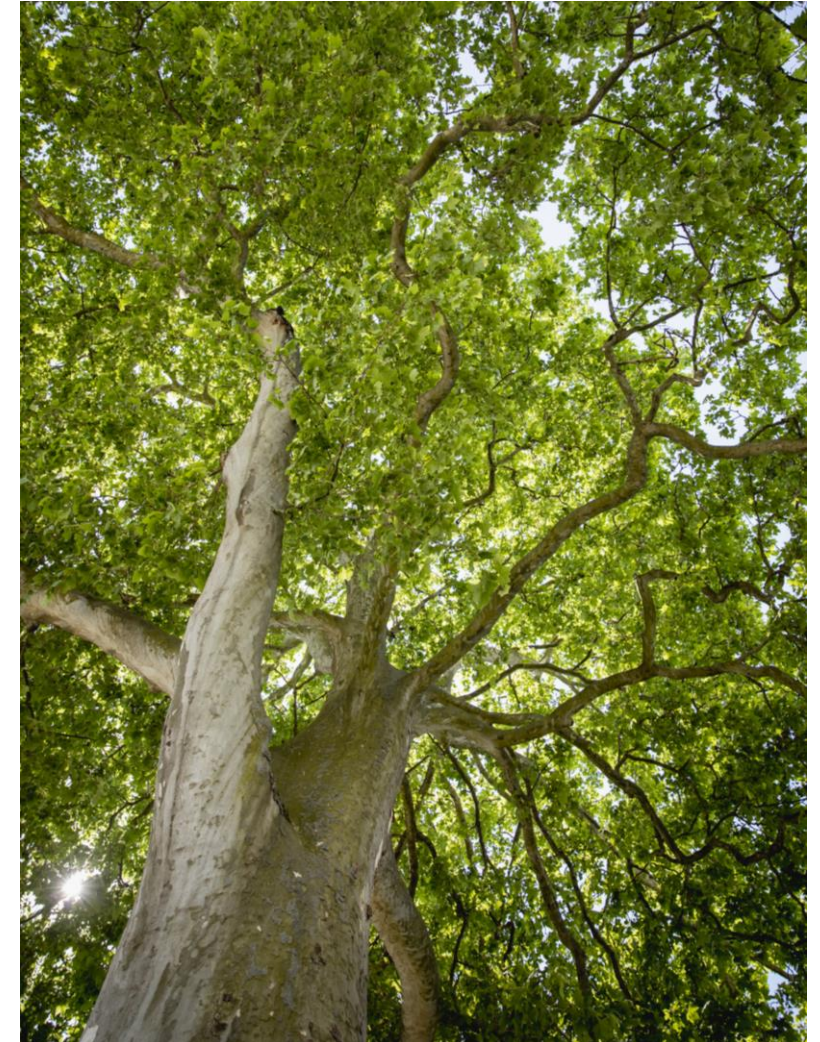


En hiver, il perd son  
feuillage **pour laisser**  
**passer la luminosité**

Sa **résistance aux**  
**ravageurs** est bonne

Sa **résistance face**  
aux **changements**  
**climatiques** est élevée

Son **caractère emblématique** et  
paysager est marqué





## 5 | Le projet d'arbre majeur évalué

Points forts du projet envisagé :



Effet de fraîcheur et d'ombrage

---



Services écosystémiques

---



Espace convivial en toute saison

---



Nouvelles assises ombragées

---



Préservation du caractère patrimonial du lieu

---



Accessibilité et fonctionnalité garanties

---



En adéquation avec l'affectation et le cadastre





# 5 | Le projet d'arbre majeur évalué



## 6 | Exposition immersive et participative

Du 2 au 27 septembre, une exposition immersive se tiendra sur la Place Pestalozzi.

Les panneaux et la structure en acier seront réutilisés pour d'autres expositions éphémères

Ce platane en pot âgé d'une dizaine d'années sera planté ailleurs en ville prochainement

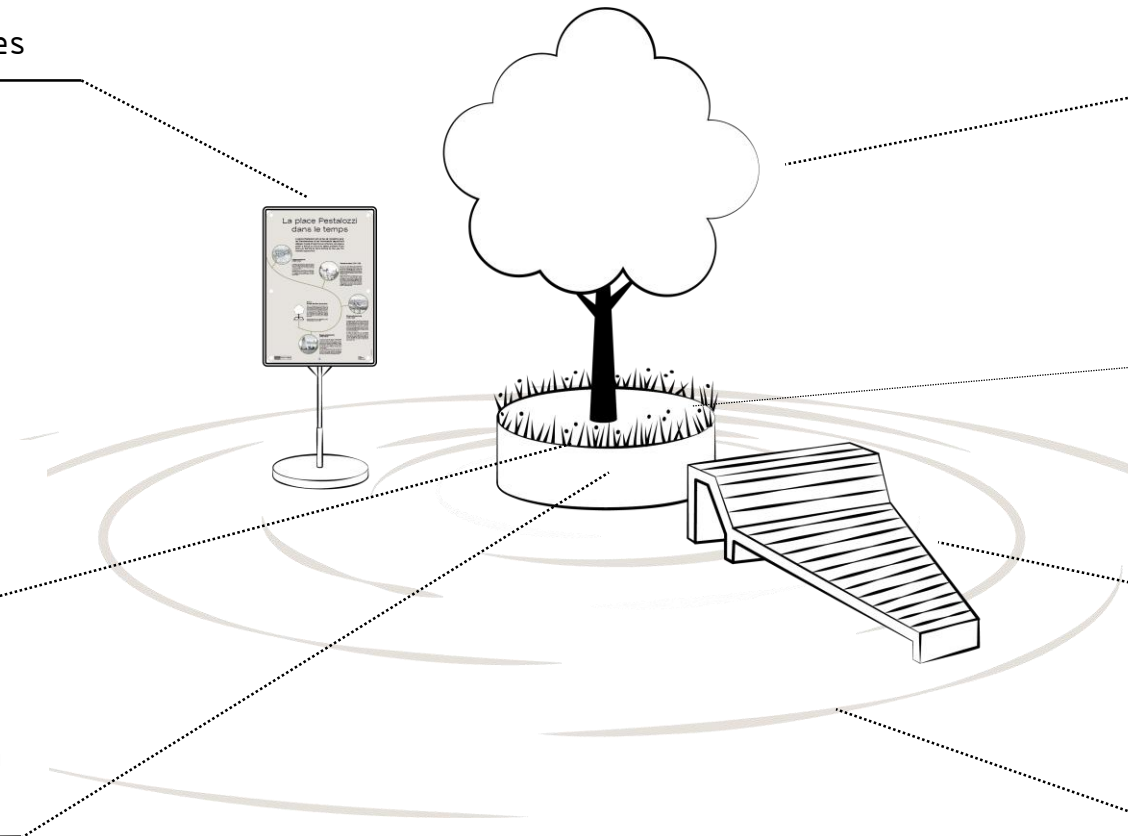
Le paillis au pied de l'arbre provient de la roselière de la Grande Cariçaie

La terre provient de surplus de chantiers yverdonnois et sera revalorisée dans les espaces verts de la ville

La structure du pot a été fabriquée à partir d'un ancien silo à grain de la région

Le mobilier urbain a été fabriqué par nos équipes avec du bois local

Marquage éphémère symbolisant le développement de la canopée dans le temps





## 6 | Exposition immersive et participative

La population est invitée à se prononcer et donner son avis via un sondage instantané. À l'issue de l'exposition, une enquête d'opinion sera conduite par un institut de sondage sur un panel de 3'000 Yverdonnois et Yverdonnoises.

**Qu'en pensez-vous?**

1. Êtes-vous favorable au projet de végétalisation sur la place Pestalozzi? (entourez ce qui convient)

Beaucoup    Un peu    Aucun avis    Pas vraiment    Pas du tout

2. Planter un arbre majeur améliorerait-il l'esthétique et l'attrait du centre-ville?

Beaucoup    Un peu    Aucun avis    Pas vraiment    Pas du tout

3. Appréciez-vous l'installation d'assises sous l'arbre?

Beaucoup    Un peu    Aucun avis    Pas vraiment    Pas du tout

4. Dans quels autres lieux de la ville faudrait-il planter des arbres?

.....

5. Avez-vous des recommandations à propos de l'aménagement actuel et futur de la place Pestalozzi?

.....

6. Quel est votre lieu de domicile?

Yverdon-les-Bains  
 Nord vaudois  
 De passage à Yverdon-les-Bains

Merci de votre participation!  
Déposez ce sondage dans l'une des urnes de la place Pestalozzi ou renvoyez-le par courrier.

Ville d'Yverdon-les-Bains  
Mobilité, environnement  
et infrastructures  
Rue de l'An cien-Stand 4  
1400 – Yverdon-les-Bains

Répondez ici au sondage





# 7 | Conclusion



Saint-Guilhem-Le-Désert (FR)



Puigcerdà (ES)





Merci de votre attention !

Nous sommes à votre disposition pour  
répondre à toutes vos questions.