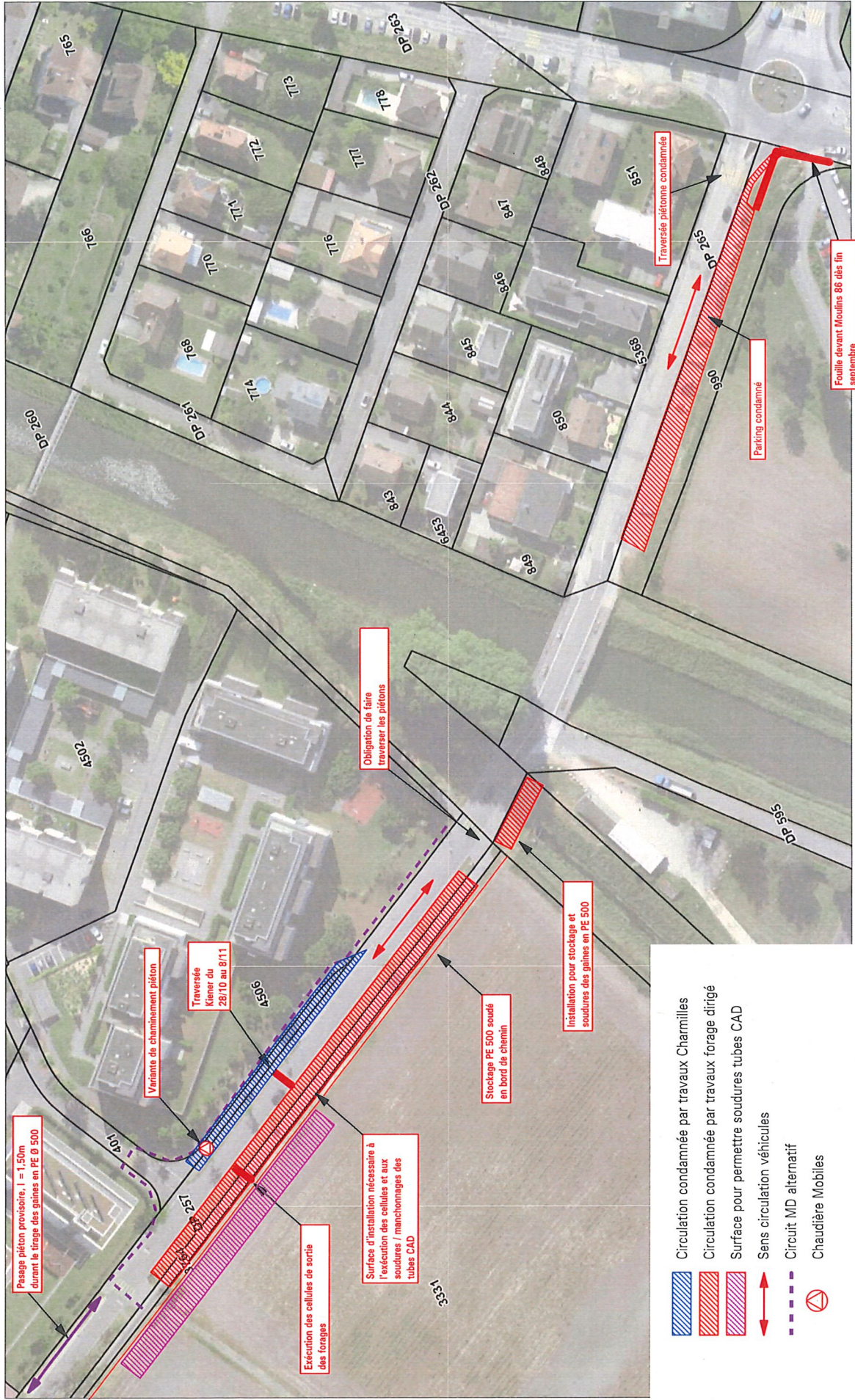








Du 16 juillet au 27 octobre



-  Circulation condamnée par travaux Charmilles
-  Circulation condamnée par travaux forage dirigé
-  Surface pour permettre soudures tubes CAD
-  Sens circulation véhicules
-  Circuit MD alternatif
-  Chaudière Mobiles

1:1000

Date: 19.06.2024

Fouille devant Moulins 86 dès fin septembre

Traverse piétonne condamnée

Parking condamné

Obligation de faire traverser les pignons

Installation pour stockage et soudures des guînes en PE 500

Stockage PE 500 soudé en bord de chemin

Exécution des cellules de sortie des forages

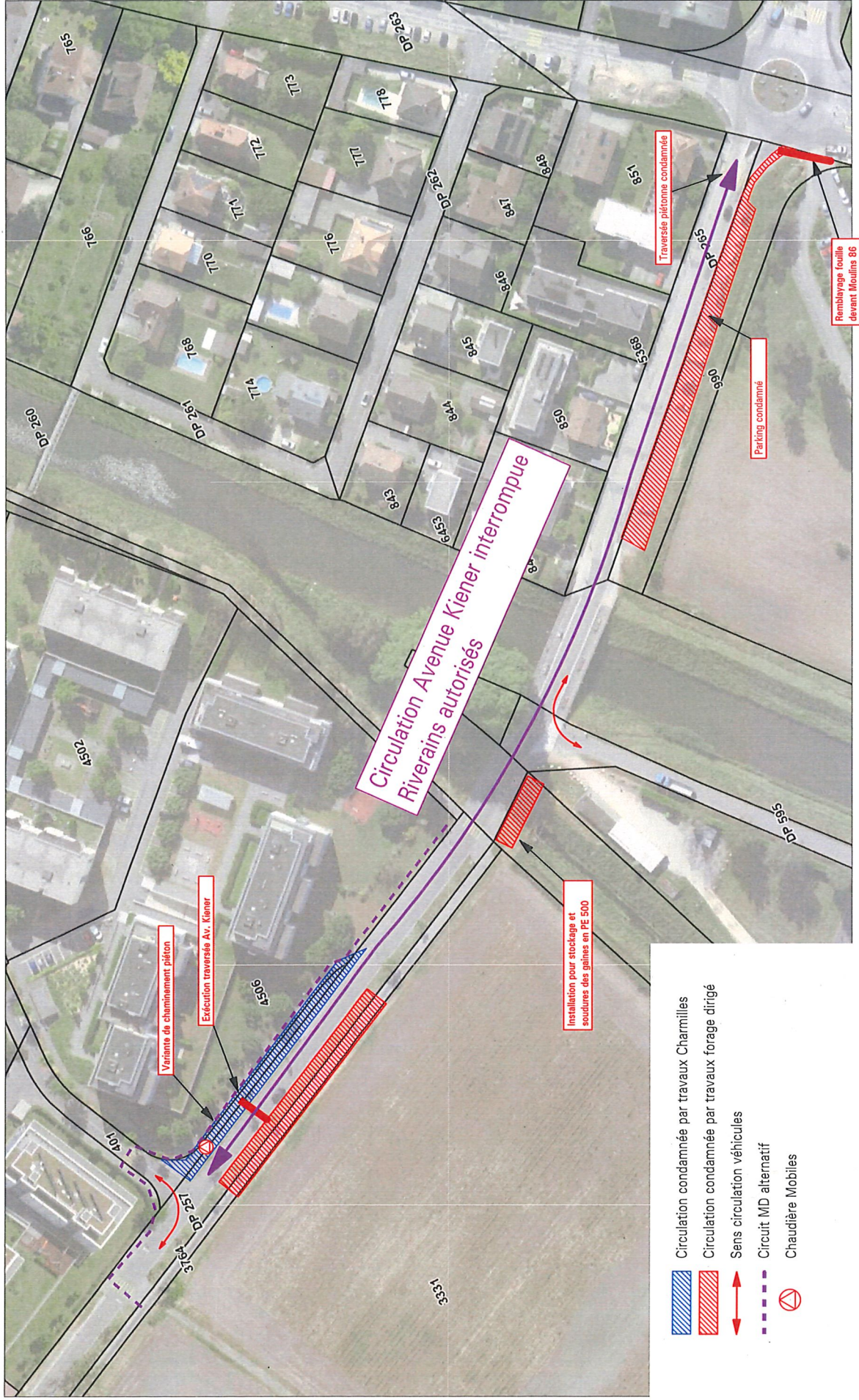
Surface d'installation nécessaire à l'exécution des cellules et aux soudures / manchonnages des tubes CAD

Traverse Klener du 28710 au 8111

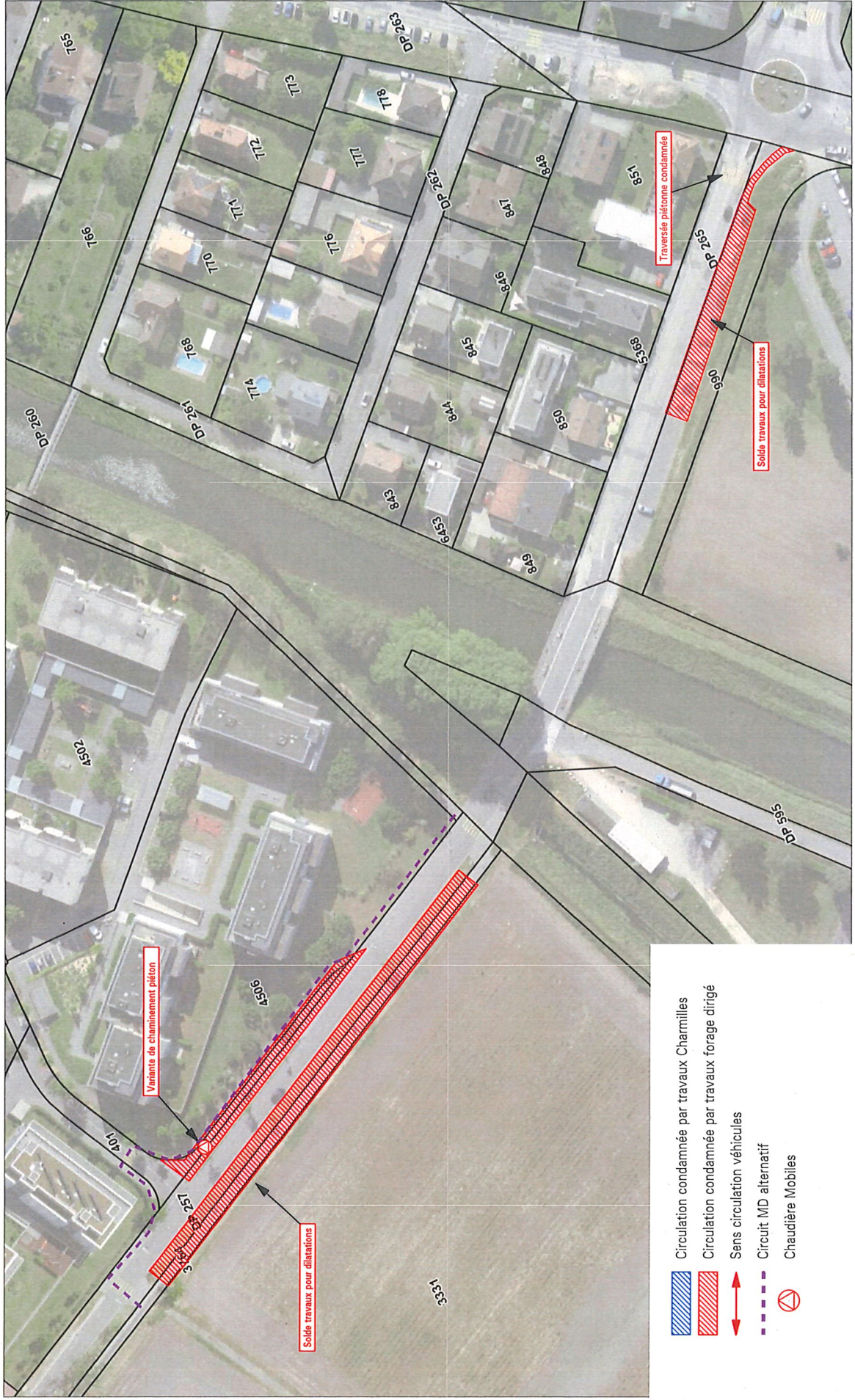
Variante de cheminement piéton

Passage piéton provisoire, l = 1,50m durant le tirage des guînes en PE Ø 500

Du 28 octobre au 8 novembre



Du 9 novembre au 4 décembre



Du 5 au 11 décembre

